

EILYPS INFO

Le magazine d'information sur l'élevage

NUMÉRO 27
NOVEMBRE 2021



La plateforme d'essais de St-Sauveur-des-Landes, sur le bassin Versant de Loisançe-Minette, entre dans le cadre du contrat territoriale 2020-2025 et s'inscrit dans la démarche de sensibilisation à l'importance des intercultures.

Concilier performance économique et attentes sociétales

CARTE DE SERVICES

Comment mesurer le retour sur investissement ?



P4

PILOTAGE DU TROUPEAU

Y a-t-il un pilote dans l'étable ?



P7

NUTRITION

Comment gagner 0,5 €/VL/jour de MCA grâce à la prestation d'un consultant ?



P9

Sommaire

Eilyps engagé dans une démarche RSE.....	3
Carte de services : Comment mesurer le retour sur investissement ?	4
Des pratiques et des valeurs au cœur des attentes sociétales.....	5
Tecmatel, un bureau d'études qui s'affirme.....	6
Y a-t-il un pilote dans l'étable ?	7
Eilyps renforce son offre et ses services repro.....	8
Comment gagner 0,5 €/VL/jour de MCA grâce à la prestation d'un consultant ?.....	9
Pilotage Tank : plus de réactivité !.....	9
Caprin : Je suis plus rigoureux sur la conduite globale.....	10
Viande : Rendez-vous aux journées régionales début 2022.....	10
Multi Services Bovin (MSB) poursuit sa croissance et recrute.....	11
Avenir Conseil Elevage (ACE) choisit Breeder.....	11
Le partenariat Eilyps/GTV se concrétise.....	11
Saperfel/Eilyps : le rapprochement est en cours.....	11

Édito

Heureuses retrouvailles au Space !

Après une année sans édition physique, Eilyps est heureux d'avoir pu vous accueillir au Space sur un stand ouvert, convivial et animé avec nos partenaires.

Ces 3 jours de salon ont offert des échanges qualitatifs, approfondis, et engagés, tournés vers l'avenir, avec l'accompagnement des administrateurs et des salariés d'Eilyps. Nous sommes satisfaits de la richesse de ces échanges dans une ambiance très positive et constructive.

Les nombreuses innovations présentées sur notre stand illustrent la dynamique et la capacité d'adaptation et d'écoute qui guident tous les jours le conseil d'administration et les équipes d'Eilyps.

Lors de sa venue, le ministre de l'Agriculture a engagé les professionnels et les responsables de filières dans les débats autour des enjeux cruciaux et d'actualités.

En plaçant le thème de l'Espace pour demain sous le signe du bien-être, les éleveurs se sont exprimés sur ce sujet en apportant d'avantage de rationalité dans les discussions. Mais attention, on ne peut pas faire du bien-être en élevage, sans prendre en compte le bien-être humain et animal, les modes de vie et le sens du métier des éleveurs.

A partir du 19 novembre, nous invitons les délégués Eilyps et les adhérents volontaires, à participer à nos rencontres d'échanges de visions sur les futurs services. Des ateliers de réflexion seront organisés pour adopter la plateforme de services Breeder Connect' aux besoins de demain.

Pierrick Cotto
Président



SPACE Rennes 2021 : La force d'un événement qui renait cette année !



Christiane Lambert,
présidente de la FNSEA



Thierry Bailliet, agro-influenceur
et Jean-Baptiste Vervy, Cofarming



Serge Zaka, agro-climatologue

Le stand Eilyps n'a pas désempilé pendant les 3 jours. Merci à Christiane Lambert, présidente #FNSEA, Thierry #Danslesbottes et Jean-Baptiste Vervy #Cofarming d'être passés nous voir. Merci à Serge Zaka, agro-climatologue ITK pour son intervention et à tous nos partenaires : Cerfrance Brocéliande, Copeeks, Saperfel, FarmLeap, OKP4, GTV, MSB, San'élevage, Medria, Génocellules.



Jean-Marie Becel, éleveur à Guer (56), a remporté le 2^{ème} prix en 4^{ème} lactation et le 3^{ème} prix en 1^{ère} lactation lors du salon Ohhh la vache à Pontivy.



Salon Ohhh la vache !
à Pontivy, les 16 et 17 octobre 2021

RESPONSABILITÉ SOCIÉTALE DES ENTREPRISES (RSE)

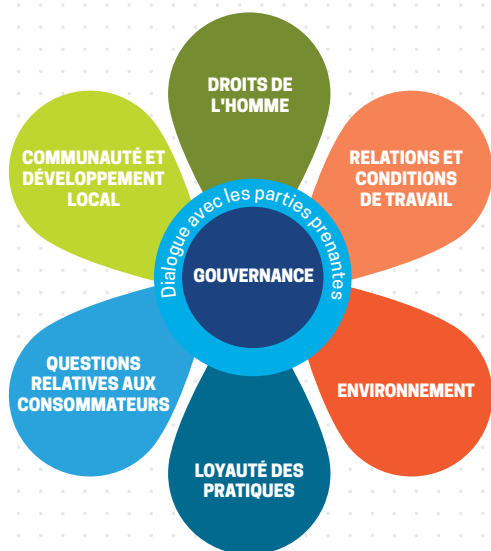
Eilyps engagé dans une démarche RSE

Le concept de Responsabilité Sociétale des Entreprises (RSE) touche désormais tous les secteurs d'activité et devient également une préoccupation pour le monde agricole. Démarche non obligatoire, la RSE devient un enjeu croissant à l'heure où la demande sociétale grandit.

Ce mouvement est généré par les consommateurs en demande de sens dans leurs choix de produits et par les acteurs du monde agricole intégrant de plus en plus les questions sociétales et environnementales dans leur démarche de production ou de distribution.

Eilyps encourage les agriculteurs à s'engager dans une démarche RSE pour moins subir les contraintes imposées et valoriser leurs savoir-faire. Cette anticipation permettra de maintenir une agriculture puissante et compétitive.

LES 7 CRITÈRES FONDAMENTAUX DE LA RSE



Appliquée à l'échelle de l'exploitation agricole, la démarche s'articule autour de 3 enjeux majeurs :

- la préservation de l'environnement et des territoires ;
- la juste rémunération des exploitants et l'attractivité des métiers ;
- l'action pour une alimentation responsable.

Le pôle de services Eco-Systèmes agricoles est organisé pour mesurer, accélérer et valoriser les actions RSE engagées par les agriculteurs. Il répond ainsi aux attentes des parties prenantes en matière d'amélioration des conditions de travail et de rémunération des exploitants, de bien-être animal et de maîtrise des impacts environnementaux (climat, qualité de l'eau, production d'énergies renouvelables...).

« Avec l'arrivée de Christophe Bruand, Eilyps se structure pour concilier performance d'élevage, rentabilité et engagements sociétaux. »
Hubert Deléon

Témoignage éleveur



Romain Marque avec ses associés au sein du projet biogaz de la Vilaine

Romain Marque, associé du Gaec Dyna Milk au Rheu, s'est engagé dans la démarche Crédit Carbone avec Eilyps :

« Sur l'exploitation, nous n'avions pas fait de bilan carbone jusqu'à présent et l'approche nous semblait assez virtuelle. Nous avons commencé à nous intéresser à la démarche suite à mon installation et la mise en place d'un système plus pâturant. L'arrivée d'un projet de méthanisation collectif nous a définitivement convaincu de l'intérêt de la démarche. En 2019, nous avons réalisé le diagnostic CAP'2ER avec Eilyps dans le cadre de la Ferme Laitière Bas Carbone et nous avons répondu au 1^{er} appel à projet de France Carbone Agri. Nous avons mesuré notre empreinte carbone et élaboré un plan d'actions à 5 ans pour réduire nos émissions. Le projet de méthanisation couplé à une réduction de 10 % du taux de renouvellement, l'implantation de nouvelles haies et l'installation de panneaux solaires pour la production d'eau chaude sanitaire pour la salle de traite et les veaux nous permettent d'envisager une réduction des émissions de CO² de l'ordre de 1 000 T sur les 5 ans du programme. »

« C'est donc une réduction importante de l'empreinte carbone de l'exploitation qui est envisagée. »



PORTRAIT

Le bureau d'études, le service Visiolys et les services agro-environnement se sont étoffés et ont été regroupés dans un pôle Eco-Systèmes agricoles. Christophe Bruand, après 15 ans chez BCELO, a rejoint Eilyps pour développer ces services et accompagner les agriculteurs pour une agriculture rentable et durable en lien avec les acteurs des filières et les citoyens.



Comment mesurer le retour sur l'investissement ?

36 000 € par an, c'est l'écart de Marge sur Coût Alimentaire atelier, mesurée entre la moyenne des éleveurs Eilyps en race Prim'Holstein et les 10% meilleurs. Pour augmenter la rentabilité des exploitations, Eilyps a mis en place une démarche en 3 étapes.

1 FIXER LE CAP

En 3 ans, Eilyps a fortement fait évoluer son offre pour mieux répondre aux attentes terrain. Chaque action est raisonnée en fonction des intérêts et besoins de l'éleveur et à partir d'une situation clairement identifiée et mesurée : le contrat de valeurs. Il est établi chaque année entre le client et le conseiller et recentre les objectifs validés par les deux parties. Il permet de répondre clairement aux questions : Qu'est-ce qui est prioritaire pour améliorer les résultats ? Quel gain peut-on espérer ?

L'efficacité et la réactivité sont plus fortes et donc le gain plus appréciable. Désormais, la gestion technico-économique, plébiscitée par nos clients, s'impose à eux. Elle permet de suivre le cap, mesure au fil de l'eau l'efficacité du système et valide les choix. Ces évolutions fortes permettent de répondre à la question : Les choix que je fais sont-ils payants et efficaces ?

2 MESURER RÉELLEMENT L'EFFICACITÉ

Les nouveaux indicateurs permettent désormais d'avoir une vision et une réaction plus efficace au quotidien. Breeder, le pilotage des acides gras pour anticiper les évolutions du rumen et l'efficacité alimentaire, les formations et les groupes Agriprogrès sont de nouveaux outils et services qui apportent de vrais résultats. En présentiel, en distanciel, en groupe, via Breeder : les formes de conseil se sont élargies et adaptées à un pilotage plus approprié.

3 ÉVALUER LE GAIN

En choisissant l'accompagnement Eilyps, le binôme éleveur-conseiller s'assure de ne pas tomber dans une routine et surtout de viser juste. Les références groupe GTE transmises par le conseiller permettent à chaque exploitation d'évaluer ses forces et marges de progrès et de construire un parcours rentable, et nous pouvons maintenant le prouver.



Des pratiques et des valeurs au cœur des attentes sociétales

L'Agriculture Biologique (AB) est une filière dans laquelle les éleveurs s'engagent pour les valeurs qu'elle véhicule. Lors d'une enquête réalisée en 2020 par Bureau Veritas, les producteurs ont mis en avant les raisons pour lesquelles ils avaient fait cette transition en AB.

La préservation de l'environnement se place en haut du podium. En 2nde place apparaît la protection de la santé : celle des consommateurs, mais également celle des producteurs eux-mêmes. Enfin, le partage de valeurs communes arrive en 3^e position, notamment la relocalisation des filières agricoles et la création de liens plus étroits et plus forts entre citoyens et producteurs. Le pôle Bio est au cœur de ces enjeux pour accompagner les producteurs : formations à l'éthologie, à la gestion des mères nourrices, agroforesterie et haies fourragères,

prairies-pharmacie et bien d'autres sujets encore. Notre équipe répond présente avec l'envie d'accompagner les producteurs vers ces pratiques agro-écologiques ! La forte croissance de la production de lait bio en 2021 a besoin d'être digérée par le marché, mais la tendance va se poursuivre avec pour chacun l'obligation d'être performant. Avec ses équipes spécialisées, les groupes Agriprogrès et la formation, Eilyps devient un acteur majeur de la production AB.

Témoignage éleveur

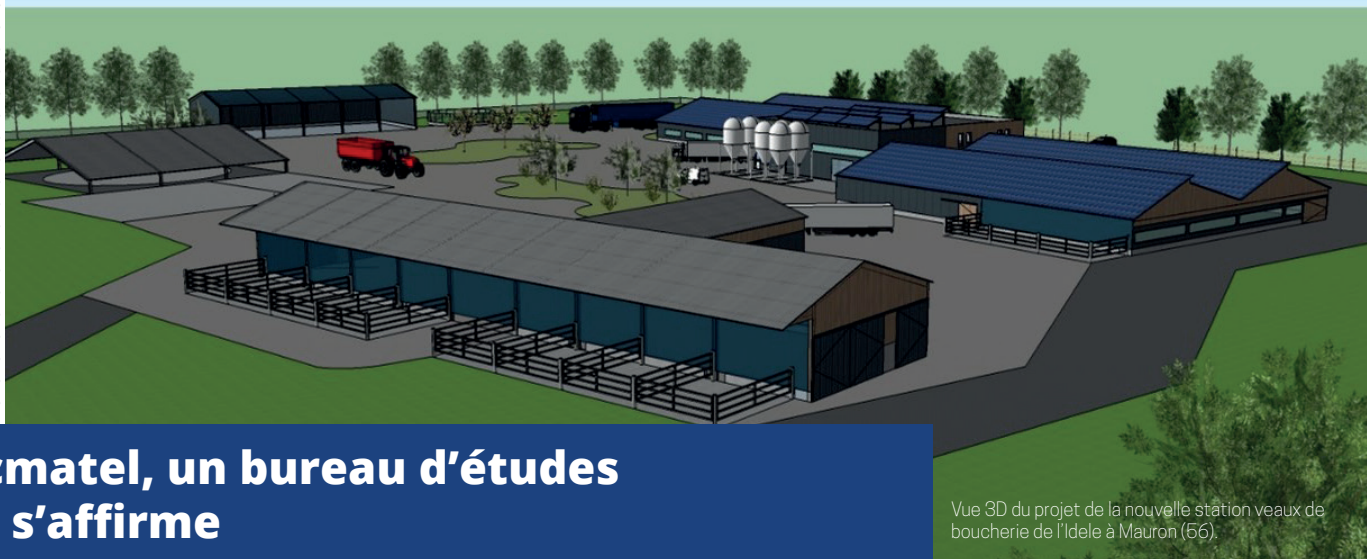


Nicolas Rubin, éleveur en AB à Argentré-du-Plessis

« J'ai choisi de passer en bio car j'ai toujours préféré les rations basées sur l'herbe. Quand j'ai pu agrandir ma surface pâturable, je n'avais qu'un pas à faire pour passer en bio et ça me convenait bien ! Et puis, les réactions ne sont pas les mêmes lorsqu'on explique qu'on est agriculteur bio, les consommateurs sont plus à l'écoute.

Dans mon système, j'ai beaucoup développé le pâturage qui stocke le carbone par la présence de prairies à rotations longues. De fait, le tracteur fait beaucoup moins d'heures et il n'est pas rare qu'à la belle saison, il soit 3 ou 4 jours sans démarrer. Là aussi, c'est des GES (gaz à effet de serre) en moins. De plus, des haies ont été implantées pour une meilleure biodiversité et une meilleure qualité de l'eau. »

« Depuis plusieurs années, la bio est en croissance à 2 chiffres malgré une accalmie ces derniers mois. Je crois que c'est avec cela qu'on mesure les attentes sociétales. »



Tecmatel, un bureau d'études qui s'affirme

Vue 3D du projet de la nouvelle station veaux de boucherie de l'Idéle à Mauron (56).

Ayant fait le choix de se spécialiser et de professionnaliser son service bâtiment, Eilyps a créé un vrai bureau d'études réalisant la maîtrise d'œuvre, les dossiers administratifs, les appels d'offres, le suivi de chantier et la mise en service des projets. Grâce au digital, l'équipe peut suivre des projets sur toute la France en lien avec des techniciens locaux.

Témoignage



Christophe Martineau,
Chef de Projet Idéle

ZOOM SUR LA MAÎTRISE D'ŒUVRE

TÉMOIGNAGE DE CHRISTOPHE MARTINEAU SUR L'ACCOMPAGNEMENT DE TECMATEL

« L'Institut de l'Élevage (Idéle) a confié à Tecmatel la maîtrise d'œuvre pour la construction de sa future station de recherche sur le veau de boucherie basée à Mauron (56). L'Idéle et Tecmatel ont travaillé en collaboration pour la conception de différents types de bâtiments et d'équipements susceptibles d'être déployés demain en élevages de veaux de boucherie. Tecmatel accompagne l'Idéle sur l'ensemble de la maîtrise d'œuvre : de la phase conseil/ conception démarrée en janvier 2021, en passant par l'appel d'offres, le suivi du chantier, et la réception prévue à l'automne 2022. »

« Cette station pilote a une vocation collective et est destinée à répondre aux besoins de recherche et de développement de l'ensemble des professionnels de la filière, notamment en testant de nouveaux modèles d'élevage en réponse aux attentes sociétales. »

Y a-t-il un pilote dans l'étable ?



Le suivi régulier d'indicateurs technico-économiques est indispensable pour piloter son atelier lait. Pour y arriver, 3 outils complémentaires sont fournis par Eilyps : GTE, Breeder Éco et le tableau de bord prévisionnel.

L'outil "tableau de bord prévisionnel" développé avec Cerfrance Brocéliande, permet de simuler la marge brute de l'atelier laitier sur les 9 mois à venir.

Les produits et les charges opérationnelles sont estimés à partir des données fournies par les deux structures. Vous pouvez faire varier le prix payé du lait, le coût du concentré vache laitière et le volume total vendu pour ajuster la marge brute lait prévisionnelle. Ces éléments d'ajustement dépendront du contexte conjoncturel et des performances techniques du troupeau. Ce nouvel outil de projection, disponible sur Breeder Web et sur My Kinexo, est complémentaire de la GTE Eilyps.

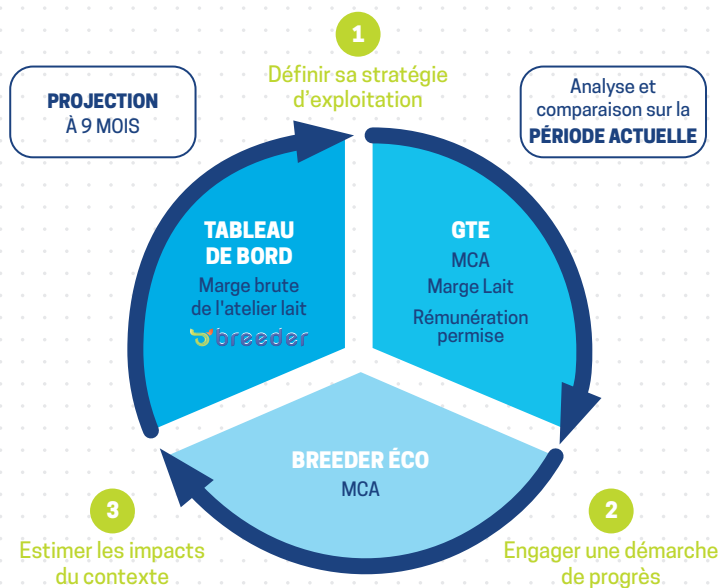
La GTE permet, sur une période paramétrable, de transposer les performances techniques de l'atelier en impacts économiques et gains potentiels. Grâce à la comparaison de groupes, les indicateurs technico-économiques offrent la possibilité d'orienter les axes de travail et d'estimer les marges de progrès.

La marge sur coût alimentaire par vache est LE critère phare de la GTE Eilyps. Elle doit être suffisamment élevée pour faire face aux charges opérationnelles et aux

charges de structure (amortissement, main d'oeuvre...). Cet indicateur varie quotidiennement en fonction du contexte (prix du lait, des intrants). Son suivi régulier permet de s'adapter plus facilement et de gagner en réactivité et efficacité.

La saisie régulière de ces données génère des indicateurs précis et affine les projections. Breeder Éco, outil en ligne disponible sur Breeder Web, permet à l'éleveur de saisir en quelques minutes et en autonomie les données nécessaires (facture de lait, ventes d'animaux, rations distribuées). À chaque nouvelle saisie, vous obtenez la recette de l'atelier, le coût alimentaire et la marge sur coût alimentaire.

BOOSTEZ VOS PERFORMANCES AVEC LA GTE EILYPS, BREEDER ÉCO ET LE TABLEAU DE BORD COMMUN AVEC CERFRANCE BROCÉLIANDE



PAROLE D'EXPERTS

VOS EXPERTS VISIOLYS



Arnaud Frin

Mélanie Gautier

Lénaïg Danilo

« En utilisant les indicateurs GTE, vous pilotez l'atelier pour optimiser son efficacité économique. Cette analyse peut être renforcée avec le suivi du conseiller d'élevage et/ou de l'expertise des consultants Économie-Système. La GTE au 2^e trimestre 2021 montre un écart de Marge sur Coût Alimentaire atelier de l'ordre de 36 000 € entre la moyenne et les 10% meilleurs des éleveurs Prim'Holstein suivis par Eilyps. Cet écart est la résultante de 3 leviers techniques : +3,5 l de lait/VL avec un coût alimentaire identique et +4,2 €/1 000 l d'incidence composition et qualité du lait. »

Eilyps renforce son offre et ses services repro

1 LE SERVICE REPRO

La reproduction constituant la clé de voûte de l'élevage, une bonne gestion de celle-ci est l'assurance d'une lactation qui se passe bien tant pour la vache que pour l'éleveur. L'objectif est de bâtir une stratégie autour de la reproduction afin d'optimiser les performances d'élevage et de réaliser des économies.

Nos experts s'engagent à améliorer le taux de réussite à l'insémination, réduire l'intervalle vêlage-vêlage et diminuer le nombre de réformes pour cause d'infertilité ainsi que les débuts de lactation entachés par les problèmes comme l'acétonémie.

2 ZOOM SUR : L'AUDIT REPRO

L'Audit Repro permet de cibler et d'identifier les critères à améliorer après avoir analysé en amont les différentes données d'élevage. Il s'ensuit une visite en élevage qui permet de questionner l'éleveur sur ses pratiques liées à la reproduction, ainsi que d'observer les animaux dans leur environnement. Un plan d'actions comprenant des mesures à court, moyen et long terme, est ensuite proposé ainsi qu'une assistance téléphonique 5J/7.

Des diagnostics de gestation sont également possibles :

- avec le GestaTEST qui permet de détecter les vaches vides grâce un prélèvement dans le lait et ce, dès 28 jours,
- avec des suivis échographiques réguliers.

De plus, les indicateurs AcidoTEST, CetoTEST et le logiciel Breeder permettent de piloter au mieux les performances d'élevage et d'éviter au maximum les risques d'acidose et surtout d'acétonémie, problème métabolique que l'on retrouve de plus en plus dès le début de lactation dans nos élevages laitiers.

EN CHIFFRES

Pour 100 vaches laitières, sur une période d'un an :

- **15 jours d'IVV** en moins correspondent à **3 000 € minimum d'économie**
- **6 réformes** évitées pour infertilité représentent également **3 000 € d'économie**
- **6 acétonémies** en moins, c'est **1 020 € d'économie**.

PLUS D'INFORMATIONS

https://www.eilyps.fr/wp-content/uploads/2021/09/Plaquette_Service_Repro.pdf



3 L'IPE : LANCEZ-VOUS !

Eilyps, propose des formations IPE afin de permettre aux éleveurs d'acquérir plus d'autonomie en inséminant eux-mêmes leurs vaches.

En plus de gagner en autonomie, l'IPE permet davantage de souplesse d'intervention, de réaliser des économies et d'améliorer la fertilité des vaches.

RÉSULTATS DE L'OBSERVATOIRE SUR LA REPRODUCTION

Réalisé par Eilyps du 25 février au 30 avril 2021

L'insémination par l'éleveur :

21% des éleveurs interrogés inséminent par eux-mêmes ou ont le projet de le faire.

Les 3 principaux avantages :

La souplesse (55%), le prix (37%), la réussite technique.

Les formations IPE se déroulent en 2 journées espacées d'une semaine et mêlent théorie le matin et pratique l'après-midi.

4 ÇA VOUS DIT UN BON PLAN DE CUVE... D'AZOTE ?

Témoignage de **Jean-Michel Bouin**, éleveur laitier à Saint-Léger-des-Prés

« Nous disposons d'une cuve d'azote depuis quelques années et le plan de cuve nous permet de nous retrouver dans les différentes semences. Cela nous facilite la vie et nous aide énormément dans la gestion des inséminations de nos vaches. Nous sommes livrés en semences sexées plusieurs fois par an. Grâce au plan de cuve, nous savons exactement quelles semences correspondent à quel taureau et surtout combien de semences ils nous restent tout au long de l'année. »



Le plan de cuve est aujourd'hui disponible sur Breeder. Retrouvez-le dans l'onglet « Repro » et gérez les doses de semences dans votre cuve d'azote. Une solution concrète qui facilite et améliore l'insémination de vos vaches.

Comment gagner 0,5 €/VL/jour de MCA grâce à la prestation d'un consultant ?

Jean-Pierre Viel, consultant robot et nutrition, nous explique les différentes étapes qui ont permis à l'éleveur de gagner 0,5€/VL/jour. Son œil et son expérience ont permis de corriger les faiblesses et d'améliorer les résultats.



PHASE 1 : L'ANALYSE DE DONNÉES

« L'éleveur était globalement satisfait de la production de son troupeau. Lors de mon premier passage, j'ai analysé toutes les données du troupeau sur le robot et sur ses outils. J'ai mis en avant les périodes et les groupes d'animaux où la production pouvait être optimisée, notamment les débuts de lactation (phase 0-60 jours) qui n'atteignaient pas leur pic de production (lait et taux), provoqué par de la sub-acidose. Cette situation métabolique était suspectée sur le reste du troupeau au vue des analyses de ces chiffres. »

PHASE 2 : L'OBSERVATION DU TROUPEAU

« Le tour d'élevage a permis de confirmer le diagnostic établi auparavant. J'ai observé tous les animaux du troupeau, regardé l'état des bouses en les tamisant et analysé la ration distribuée à l'auge en comparant les ingrédients de la ration avant/après mélange. Ce passage est bien apprécié par le client afin de mettre en avant les disfonctionnements et de proposer des axes d'améliorations. »

PHASE 3 : DES ÉCHANGES À DISTANCE

« Le point des stocks fourragers a été refait. La ration a ainsi été modifiée (choix de l'enrubannage) en fonction de ces derniers présents sur l'exploitation. Plusieurs corrections ont été apportées aux plans de complémentation du robot, mais aussi aux paramétrages afin d'optimiser la distribution et limiter les problèmes métaboliques. J'ai pris un échantillon de chaque fourrage pour analyse et modifié des éléments en fonction de la valeur des fourrages. Ce que les clients apprécient ce sont les échanges à distance, même si les modifications se font en 2 temps. Aujourd'hui, l'éleveur est plus précis dans son rationnement. Cette gestion des fourrages l'a amené à une réflexion stratégique de son système fourrager en faisant le choix du type d'herbe récolté et celui du mode de récolte. »

LES RÉSULTATS

« La production a remonté de 1,5 kg de lait avec une amélioration du TB. La min marge a ainsi augmenté de 0,5 €/VL/jour. »

Pilotage Tank : plus de réactivité !

Pilotage Tank, c'est la possibilité de mesurer l'efficacité de la ration, le bon fonctionnement des rumens, avoir un œil sur la santé du troupeau et sur la couverture énergétique des animaux, en un coup d'œil.

Cette démarche permet à l'éleveur d'être connecté à ses vaches par le lait à tout moment et sans contrainte logistique.

COMMENT ÇA MARCHE ?

Un prélèvement de lait de tank permet de :

- améliorer le potentiel de son troupeau,
- gagner en confort de traite,
- suivre individuellement les niveaux de cellules des vaches,
- améliorer la qualité du lait.

Seul ou en complément des services actuels, Pilotage Tank offre de nouvelles possibilités. Le conseiller apporte un accompagnement à l'utilisation de Pilotage Tank en fonction des besoins.

LA COLLECTE DE DONNÉES, C'EST PAS RINGARD !

Le lait de tank vient enrichir la base de données et permet de produire des indicateurs plus percutants et réactifs. Les analyses individuelles, vache par vache se sont adaptées avec des protocoles ajustés à chaque éleveur selon la fréquence, les analyses, les prélèvements avec agent de collecte ou sans, les élevages robotisés. Les données de santé saisies sur le cahier sanitaire, les données de parage, les données économiques sont autant d'informations à croiser pour produire des indicateurs pertinents pour l'éleveur et ses partenaires.



- Index génétiques
- Cellules



- Acides gras
- Fonctionnement du rumen
- Déficit énergétique
- Santé métabolique (acidose...)

« Je suis plus rigoureux sur la conduite globale. »

Témoignage éleveur



Cédric Fossier, installé depuis 2018 à Saint-Hilaire-du-Harcouët (50), élève 260 chèvres. Seul sur l'exploitation, il fait appel à Eilyps en 2020 pour l'accompagner dans l'optimisation de son système actuel afin d'améliorer les performances techniques et génétiques de son troupeau.

QU'EST-CE QUI A CHANGÉ DEPUIS VOTRE ADHÉSION À EILYPS ?

« Ma façon d'élever a changé : j'ai un nouveau regard sur mon troupeau, j'ai une vision à la chèvre et à la performance. Je suis plus rigoureux sur la conduite globale du fait de l'allotement, du choix des reproducteurs et des réformes sur des critères

stricts. Les données du contrôle me permettent d'avoir des données génétiques sur mes animaux et mon objectif est de les améliorer au maximum. L'étude régulière des actions mises en place et le bilan annuel permettent d'ajuster ou de réorienter mon travail pour faire en sorte de toujours rester sur une pente montante ! »

QUELS SONT LES THÈMES SUR LESQUELS VOTRE TECHNICIEN VOUS ACCOMPAGNE ?

« Côté alimentation, je comprends mieux les indicateurs mis à ma disposition et j'ai le retour d'un œil neutre et extérieur sur mon système. J'ai également un recul technico-économique, ce qui me permet de vérifier la cohérence entre quantité de concentrés et productivité (quantité et qualité). »

QUELS SONT VOS RÉSULTATS CETTE ANNÉE ?

« En 2021, je distribue la même quantité de concentrés pour produire 1 l de lait par rapport à 2020 mais mon prix payé a augmenté en moyenne de 9 €/1 000 l (hors augmentation du prix de base de la laiterie) grâce à l'augmentation du TB d'1,2 point et à la diminution du niveau cellulaire. La production moyenne par chèvre a augmenté de 0,25 l, quant au TP c'est sur celui-ci que nous axons notre travail pour continuer l'amélioration de la marge lait/concentrés ! »

VIANDE

Rendez-vous aux journées régionales début 2022

Le pôle Viande vous donne rendez-vous lors de 4 journées régionales. En février, une réunion sera proposée dans chaque département (35,22,29,56) à destination des producteurs de viande bovine. Ces journées en élevage ont comme objectifs de faire connaître l'offre viande et les différents services d'Eilyps.

Plusieurs ateliers seront proposés aux visiteurs :

- Pôle Viande
- Outil Breeder, pour piloter son troupeau
- Breeder Air, pour mesurer l'ambiance dans les bâtiments
- Matériel de monitoring
- MSB, pour le parage des pieds et le rainurage des sols
- Agronomie : C@P Sol

Les dates et les lieux vous seront communiqués très prochainement.



Multi Services Bovin (MSB) poursuit sa croissance et recrute

MSB, filiale d'Eilyps qui détient 40 % du capital, connaît un fort développement sur la Bretagne et les Pays de la Loire. Après avoir repris l'équipe de parage de Seenovia, MSB compte 42 salariés, dont une équipe de 35 pédicures, et 2 000 clients.

Avec l'appui d'Eilyps et de Seenovia, MSB se positionne sur une démarche très technique avec d'excellents équipements en cage de contention, importants pour

le bien-être de l'animal et le bien-être des pédicures. Ceci permet d'aborder les grands troupeaux avec aisance et rapidité. MSB assure également une relation étroite avec les conseillers d'élevages et les vétérinaires. Les données de parage sont collectées sur une tablette puis transmises à l'éleveur et à son conseiller pour une valorisation. MSB s'est doté d'équipements informatiques permettant de faciliter la saisie des commandes et la planification des chantiers.



Avenir Conseil Elevage (ACE) choisit Breeder

ACE, l'homologue d'Eilyps sur les Hauts-de-France, était déjà partenaire d'Eilyps dans BreederTech pour mutualiser quelques outils informatiques. Ayant fait le choix de porter l'outil Breeder auprès de ses adhérents, ACE accroît son partenariat avec Eilyps pour déployer de nouvelles solutions informatiques et penser les outils de demain. Se connecter aux automates et outils de monitoring, croiser les données pour produire des alertes, digitaliser une partie des services : voilà les enjeux de demain auxquels Eilyps, ACE et Saperfel travaillent déjà.

Breeder avec sa version web et sa version mobile est riche de nombreuses fonctionnalités : identification et saisie

des mouvements, planning prévisionnel, cahier sanitaire, module GTE, modules IPE et plan de cuve... L'application est aussi ouverte aux différents échanges de données : robots, interpro, centre de gestion, vétérinaires.



Les membres de BreederTech au Space 2021

Le partenariat Eilyps/GTV se concrétise

Lors de l'assemblée générale d'Eilyps le 1^{er} juin, Pierrick Cotto, président d'Eilyps, et Pierre Laurière, président du GTV Bretagne, ont confirmé leur volonté d'intensifier les relations entre les 2 réseaux. Eilyps n'ayant pas de PSE (Programme Sanitaire d'Élevage) et ne vendant pas de médicaments, une forte complémentarité des réseaux doit améliorer le service aux éleveurs. Eilyps peut faire appel aux vétérinaires locaux pour apporter un service de qualité à ses adhérents.

Par ailleurs, un travail informatique a été réalisé pour faciliter les échanges de données, avec l'accord préalable de l'éleveur. Les données de production sont plus facilement accessibles par les vétérinaires et les données de santé peuvent remonter vers Eilyps. Une interface a été déployée entre Breeder et Vet'élevage.

Témoignage

« Ce partenariat entre Eilyps et le GTV est unique en France. C'est une passerelle d'échanges et de partage de données entre nos deux structures. Notre volonté est de mettre l'éleveur au centre de ces décisions afin de limiter les divergences qui complexifient et retardent la résolution des problèmes. C'est un partenariat simple, qui limite les formalités administratives pour se concentrer sur l'essentiel, tout en restant chacun dans notre domaine de compétence. »



Docteur Pierre Laurière
Président du GTV Bretagne

Saperfel/Eilyps : le rapprochement est en cours

En vue de la fusion prévue pour le 1^{er} semestre 2022, les dossiers de rapprochement sont menés tant au niveau de la gouvernance que dans les différents services. Un travail important est assuré pour construire des offres de services complètes, tant en production bovine que production caprine. Les expertises sont maintenant accessibles sur les 2 territoires.



L'équipe Saperfel au rendez-vous lors du Space 2021

breeder

CONNECT'

www.breeder-connect.com

VOTRE PARTENAIRE DIGITAL



POUR

S'INFORMER

SE FORMER

ÉCHANGER

DES SOLUTIONS AU SERVICE DE VOTRE EXPLOITATION



MISE EN RELATION



COMMUNAUTÉ



OUTILS



SERVICES

EILYPS

CONSEIL / EXPERTISE / ÉLEVAGE

17 Boulevard Nominoë • BP 84333 • 35743 PACÉ CEDEX

Tél. 02 99 606 706

accueil@eilyps.fr • www.eilyps.fr

Membre du réseau France Conseil Élevage

Suivez-nous sur



YouTube

Directeur de publication : Hubert Deléon

N° ISSN : 1282-562X / Photographies : Eilyps / Maquette : Florence Belouin / Impression : Imprimerie du Rimon