

MAÎTRISEZ LA QUALITÉ DE VOTRE LAIT
ET DE VOTRE RENOUVELLEMENT
GRÂCE À LA GÉNOMIQUE



GénoCellules®

Je rejoins le nouveau monde du pilotage
du troupeau sur www.genocellules.fr



GÉNOCELLULES®

Pourquoi c'est innovant et unique ?

Des travaux de recherche et innovation ont abouti à un nouveau service, GénoCellules®, visant à piloter les numérations cellulaires de chaque vache à partir d'un seul échantillon de lait de tank.

Cette technologie est révolutionnaire car elle permet de déterminer avec une grande précision les comptages cellulaires des vaches à partir de l'analyse ADN d'un échantillon de lait de mélange. Elle repose sur la correspondance entre le génotype (= carte génétique) des animaux et la présence de leur ADN dans l'échantillon.

- L'ADN de chaque vache est unique.
- Les cellules du lait contiennent de l'ADN.
- Le génotypage du lait de tank permet d'obtenir les numérations cellulaires de chacune des vaches.

Les +



Sérénité & Autonomie

Vous avez un suivi régulier de la numération cellulaire de toutes vos vaches, vous faites votre prélèvement quand vous le souhaitez et à la fréquence que vous voulez.



Simple & Pratique

Un simple échantillon de lait de tank pour toutes vos vaches laitières, récupéré directement dans votre élevage par un transporteur.



Économique & Rentable

1 > Sur la qualité de votre lait : grâce à une meilleure anticipation et réactivité sur le suivi des taux cellulaires.

Coût des cellules (perte d'1,5 kg de lait par jour et par vache + les pénalités qualité du lait) et des mammites (170 € minimum par mammite).

2 > Sur le potentiel génétique de votre troupeau : grâce à la connaissance des index de vos femelles, vous gérez le renouvellement du troupeau et cela dès le premier accouplement.

Gain sur le progrès génétique : + 55 €/VL par point d'index cellules gagné.



GénoCellules®

Vous maîtrisez la qualité de votre lait et vous accélérez le progrès génétique de votre troupeau

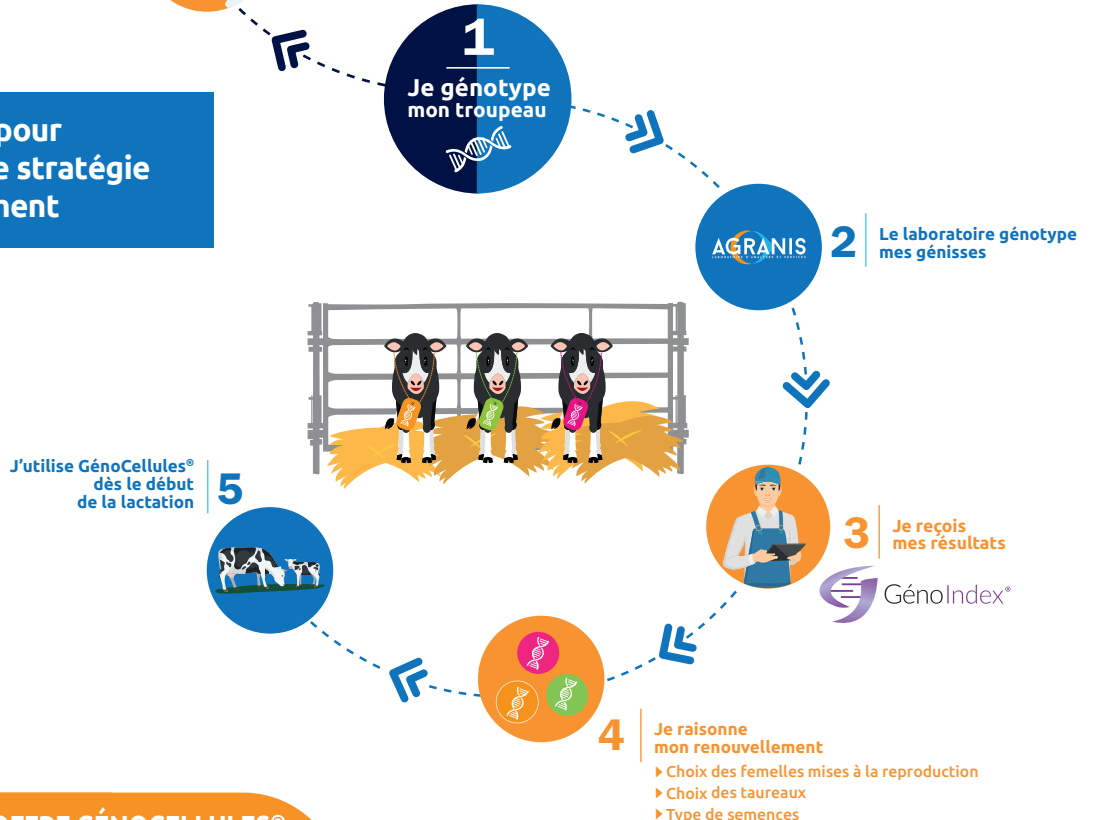
1

Les cellules de vos vaches avec un échantillon de lait de tank



2

La génomique pour optimiser votre stratégie de renouvellement



PERSONNALISEZ VOTRE OFFRE GÉNOCELLULES® SELON VOS OBJECTIFS

Déterminez le nombre annuel de génotypages de lait de tank

Déterminez le nombre annuel de contrôles de performance (de 0 à 12)

+ Les index génomiques de vos vaches et de vos génisses de renouvellement

« GénoCellules®, un outil simple et fiable pour gérer les cellules »



« Lorsque je propose GénoCellules® à des éleveurs, leur première réaction est de comprendre comment nous pouvons avoir des résultats individuels à partir d'un seul échantillon de lait de tank.

Le gain de temps, la simplicité et surtout la fiabilité sont les atouts de cette solution.

Repérer les vaches responsables de la montée de cellules à partir des marqueurs génétiques est infaillible.

Associé au PROFILTank, GénoCellules® apporte l'ensemble des indicateurs qualité du lait, santé et nutrition pour **piloter efficacement un troupeau laitier** »

Franck ROUSSIÈRE
Responsable de Région EILYPS

« Visualisez la santé de votre troupeau dans un seul échantillon de lait ! »



« En alliant GénoCellules® et PROFILTank combinez vos **indicateurs de pilotage** :

- **santé mamelle** : identifiez les taux de cellules à la vache
- **santé métabolique** : acidose et dérèglements (anticipez !)
- **fonctionnement du rumen** : efficacité alimentaire, votre ration est-elle payante ?
- **déficit énergétique** : suivi de vos démarrages en lactations et couverture énergétique.

Le duo PROFILTank - GénoCellules® est aujourd'hui la solution la plus souple et la plus simple pour contrôler, anticiper et améliorer la santé de votre troupeau. La pesée disparaît au profit d'un échantillon de lait »

Anthony BASLE
Responsable Marché Robot - Nutritionniste EILYPS

« GénoCellules® est la solution qui répond à nos besoins ! »



« Nous sommes en système bio depuis 2012. Historiquement nous fonctionnions avec le passage d'un agent de pesée toutes les 3 semaines mais nous ne valorisions pas toutes les données fournies.

Lorsque nous avons découvert GénoCellules®, le concept nous a tout de suite intéressé. C'est une solution qui apporte des données leucocytaires aussi fréquemment que souhaité et le génotypage nous permet d'affiner de manière plus précise les accouplements, élément essentiel pour l'avenir du troupeau.

Toutes les 3 semaines, nous réalisons des prélèvements en intégrant toutes les vaches au tank, même celles mises de côté pour cause de cellules. Le prélèvement est simple et rapide. Le plus contraignant c'est d'être rigoureux afin de réaliser des prélèvements régulièrement... surtout quand tout va bien !

Avec GénoCellules® nous pilotons aujourd'hui notre élevage au **global sur le troupeau** et non à l'animal. Les résultats sont explicites : on imprime le compte-rendu en couleurs et chacune d'elle indique les gestations en cours, le rang de lactation, l'estimation de la quantité de lait produite... En cas de problème, l'alerte est immédiate : en rouge, les vaches à cellules ; en vert, les gestantes. Cette solution répond à nos besoins ! »

Julien COLIN
GAEC DU ROCHER DE CORBINIERES à Langon (35)

« Avec GénoCellules®, pilotez de façon fiable et objective votre stratégie de renouvellement et profitez pleinement du progrès génétique »



« Le génotypage inclus dans GénoCellules® fournit des données qui participent à l'efficacité économique de l'atelier laitier. En disposant du potentiel génétique et des comptages cellulaires de chaque vache, GénoCellules® vous apporte tous les indicateurs pour **maitriser la qualité du lait** de votre troupeau.

L'accès aux index des vaches et génisses vous permet de **trier les femelles** de qualité à conserver et **d'adapter les accouplements** pour produire des animaux qui correspondent à vos attentes.

En résumé, la génétique est un des facteurs de production important d'une exploitation. Elle impacte directement la production, la santé et les performances de reproduction. GénoCellules® vous permet de **piloter de façon fiable et objective votre stratégie** de renouvellement et profitez pleinement du progrès génétique. »

Loïc QUÉMÉRÉ
Directeur Technique EILYPS

Plus d'infos sur www.genocellules.fr

Contactez-nous : 02 99 606 706 - accueil@eilyps.fr