

EILYPS INFOS

Le magazine d'information sur l'élevage



AGRAEL S'ARRÊTE, BREEDER PREND LA SUITE ! • PAGE 4

**GTE
FILIÈRE SANS OGM**



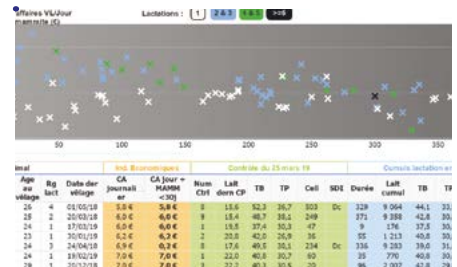
PAGE 6

**NUTRITION SANTÉ
LES ACIDES GRAS RÉVÈLENT
AVEC PRÉCISION LA SANTÉ
DE VOTRE TROUPEAU**



PAGE 7

**GESTION DE TROUPEAU
TRIEZ, CLASSEZ
ET SÉLECTIONNEZ VOS VACHES
EN TEMPS RÉEL AVEC SCORE
SELECT**



PAGE 9

ENTREZ DANS L'UNIVERS BREEDER

Selon la FAO et l'OCDE, la consommation mondiale de lait devrait croître de 1,7 % par an sur la prochaine décennie. Les pays en développement sont les moteurs du marché mondial et devraient assurer la grosse partie de la croissance de la production. L'Europe, peu exportatrice, va renforcer sa part de production d'origine biologique, mais aussi assurer une partie de la croissance mondiale.

Ces perspectives rassurantes donnent de l'espoir au monde de l'élevage qui souffre de l'agribashing et du pessimisme ambiant cultivé par des discours catastrophisme à tous les étages.

Entrer dans l'univers Breeder, c'est d'abord une ouverture au monde et s'inscrire dans une chaîne de valeurs qui profite à tous les acteurs. L'optimisme qui nous anime n'est pas l'espoir de la chance tombée du ciel, mais l'assurance de notre capacité à faire fructifier les atouts de la filière Française pour jouer un rôle majeur et apporter plus de valeur à l'éleveur.

Dans son territoire, Eilyps s'inscrit dans cette dynamique pour accompagner les adhérents dans leurs projets, avec une vision plus stratégique et économique de l'exploitation. La GTE glissante va fournir des indicateurs de pilotage personnalisés et actualisés.

La fin d'Agrael en septembre et son remplacement par Breeder traduit cette volonté de modernisation et d'adaptation

aux standards informatiques et à la digitalisation des services qui traverse toutes les activités. La GTE et les applications Breeder vont constituer la colonne vertébrale de l'accompagnement Eilyps et sont appelés à sans cesse évoluer, avec la contribution essentielle des éleveurs.

Les outils ne sauraient se suffire à eux-mêmes et c'est bien par les compétences et expertises offertes que les éleveurs assureront la compétitivité de leurs exploitations. Dans une approche renforcée de services à la carte, Eilyps consolide ses expertises sur la conduite d'élevage, sur le Bio, sur la robotisation, sur le bâtiment et développe de nouveaux services autour de l'environnement, des énergies et du sol.

L'univers Breeder c'est porter, avec l'ensemble des partenaires choisis par l'agriculteur, les compétences dont il a besoin. Avec son esprit d'ouverture et de complémentarité tout en respectant les différences, Eilyps noue de nombreux partenariats au sein de son réseau et avec les acteurs locaux. Des transformations majeures ont été accomplies, beaucoup d'autres restent à mettre en œuvre. L'univers n'est pas statique et Eilyps s'attache à construire la dynamique de l'univers Breeder.

Hubert DELÉON
Directeur Général

SOMMAIRE

LA VIE DE L'ENTREPRISE 3 À 5

- Alliances : Eilyps renforce ses alliances au sein du réseau FCEL
- Pilotage d'exploitation : Agrael s'arrête, Breeder prend la suite !
- Production / Formation : Produire 40 kg de lait par vache, c'est possible !
- Challenge Éleveurs : Palmarès du challenge Eilyps
- Organisation du travail : Gérer l'organisation du travail sur mon exploitation

GTE 6

- Filière sans OGM : Une stratégie pour améliorer la valorisation du lait

INFOS TECHNIQUES 7 À 11

- Nutrition Santé : Les acides gras révèlent avec précision la santé de votre troupeau
- Ensilages : Anticipez vos dates d'ensilage
- Caprins : Une conjoncture favorable
- Gestion de troupeau : Triez, classez et sélectionnez vos vaches en temps réel avec Score Select
- Agronomie : La fertilité des sols, un incontournable pour la recherche d'autonomie
- Bien-être animal : La ventilation de votre bâtiment est-elle adaptée à votre troupeau ?
- Environnement : Comment réduire vos émissions de gaz à effet de serre au sein de votre exploitation laitière ?

AGENDA 12

- Vos prochains rendez-vous

ALLIANCES

EILYPS RENFORCE SES ALLIANCES AU SEIN DU RÉSEAU FCEL

Pierrick COTTO a présenté les nombreux partenariats d'Eilyps.

SAPERFEL ET EILYPS CRÉENT BREEDER GROUP

Après avoir développé en commun les outils éleveurs et conseillers, Eilyps et Saperfel renforcent leurs expertises qu'ils déploient sur leur zone respective. En caprin, l'expertise apportée par Saperfel bénéficie aux éleveurs Eilyps et va contribuer au développement de la filière en Ille-et-Vilaine. En bovin, l'harmonisation de nos cartes de services va renforcer chaque structure. Breeder Group porte les orientations stratégiques des ECEL.

AVENIR CONSEIL ÉLEVAGE ENTRE DANS LA SAS BREEDER TECH

En intégrant Breeder Tech, Avenir Conseil Elevage (Hauts de France) partagera une partie de notre Système d'Informations. Cette mutualisation de moyens entraînera des convergences sur les services apportés aux éleveurs et ouvrira des collaborations pour du développement.

EILYPS DÉVELOPPE SES COLLABORATIONS AVEC LES PARTENAIRES DES ÉLEVEURS

LA GESTION TECHNICO-ÉCONOMIQUE LAIT : UN OUTIL COLLABORATIF AUTOUR DE L'ÉLEVEUR

La forte restructuration de la filière pousse à investir et moderniser massivement les structures. L'éleveur en véritable entrepreneur prend des risques avec ses partenaires. Il ne peut plus piloter à vue, mais doit s'appuyer sur des indicateurs pertinents à l'image de ce qui se fait en production porcine.

Avec la GTE Lait, Eilyps produit des indicateurs de pilotage de l'exploitation et du troupeau. Les résultats actualisés et prospectifs intéressent vivement les partenaires des exploitants. C'est avec cette volonté qu'Eilyps accentue ses alliances avec les banques, les centres de gestion et les fournisseurs des éleveurs :

- Avec CerFrance, nous développons des indicateurs communs autour de la marge brute lait;
- Avec le Crédit Agricole, c'est une application commune d'analyse et de modélisation des performances des élevages qui est à l'étude;
- Avec les fournisseurs de robots, les indicateurs GTE sécurisent le fonctionnement des équipements choisis.

PRODUCTION / FORMATION

PRODUIRE 40 KG DE LAIT PAR VACHE, C'EST POSSIBLE !

- Produire 40 kg de lait par vache n'est pas réservé qu'aux troupeaux outre Atlantique. Les éleveurs français ne sont pas en reste et Eilyps sait les accompagner.

18 éleveurs ont échangé sur les pratiques permettant d'atteindre cet objectif en s'appuyant sur l'expérience de M. et Mme Launay qui ont accueilli le groupe.

- Quelle stratégie de conduite troupeau (IVV, renouvellement) ?
- Comment optimiser les démarrages en lactation ?
- Les pratiques nécessaires pour obtenir de très bonnes performances : rations, qualité et choix des fourrages, prévention santé...

- L'utilisation des nutritionnels : oligo, vitamines, acides aminés, prépa vêlage, niveau de protéines, Matières Grasses...
- Les facteurs externes et leurs impacts : stress thermique...

M. et Mme Launay ont une production qui varie entre 40 et 41 kg de lait/vache sur un troupeau de 120 vaches. Les éleveurs, installés sur la commune de Livré Sur Changeon, ont présenté leur démarche technique mise en place depuis presque

2 ans en collaboration avec Eilyps pour produire 40 kg de lait. L'équipe de Consultants Nutrition est à votre disposition pour mettre en place une démarche similaire.

POUR EN SAVOIR +

Anthony BASLÉ
06 88 84 25 48
anthony.basle@eilyps.fr

PILOTAGE D'EXPLOITATION :

AGRAËL S'ARRÊTE, BREEDER PREND LA SUITE !

• L'arrêt des services Agrael est prévu courant septembre. Avec Breeder, c'est le moment pour vous de prendre la main sur un outil simple et efficace conçu par des éleveurs pour faciliter le pilotage de votre exploitation !

Nous vous rappelons que Breeder est aujourd'hui inclus dans votre offre de service Eilyps, sans surcoût.

Avec l'arrivée du carnet sanitaire à l'occasion du SPACE, Breeder disposera des fonctionnalités les plus utilisées en élevage Lait et Viande pour remplacer Agrael, et ce sans surcoût pour tous nos adhérents collecte de données et/ou conseil.

LES AVANTAGES DE BREEDER :

- Sans surcoût
- Simple d'utilisation : tout est accessible en 3 clics pour vous faire gagner du temps !
- Avec l'application mobile, accédez à toutes vos données où que vous soyez !
- Breeder est ouvert à tous les partenaires de l'élevage

Breeder s'enrichit très régulièrement de nouveautés. A venir :

- Gestion de vos lots d'animaux
- Saisie des poids et tours de poitrine de vos animaux
- Accès au module GTE (Gestion technico-économique Lait)
- Réalisation de vos prévisions laitières

A DÉCOUVRIR

Breeder disponible pour les éleveurs viande.

Désormais, vous pouvez utiliser Breeder pour saisir vos déclarations IPG et consulter votre calendrier prévisionnel de reproduction. Les fonctionnalités spécifiques (poids vifs, tour de poitrine, fiche animale) pour les élevages viande seront enrichies progressivement dans les mois à venir en s'appuyant sur les demandes du groupe d'éleveurs utilisateurs.

POUR EN SAVOIR +

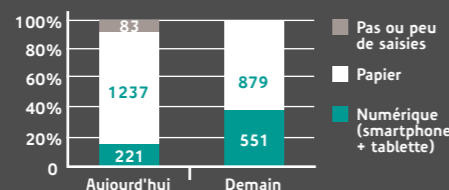
Contactez votre conseiller ou Valérie GUÉRIN au 02 99 60 28 15

NOUVEAU

CARNET SANITAIRE : SIMPLIFIEZ-VOUS LA SAISIE ET PASSEZ AU NUMÉRIQUE AVEC BREEDER !

Aujourd'hui, seulement 14% des exploitations* optent pour une version numérique du carnet sanitaire. Dans un futur proche, 39% pensent choisir ce mode de saisie. La saisie informatique des traitements réalisés présente des avantages par rapport à la saisie sur papier (lisibilité, calcul des temps d'attente, valorisation...). Saisir via votre smartphone présente l'avantage supplémentaire d'enregistrer vos événements santé où que vous soyez.

Prévisions d'évolution des pratiques de saisie du carnet sanitaire en Ille et Vilaine*



*sur 1541 exploitations enquêtées par Eilyps en 2018

- Ma consommation de médicaments a-t-elle augmenté ou diminué cette année ?
- Est-ce que les efforts mis en place ont permis une amélioration cette année ?
- Quels sont les animaux les moins rentables dans mon troupeau ?

SEPTEMBRE : ARRIVÉE DU CARNET SANITAIRE BREEDER !

Le module carnet sanitaire sera disponible dès septembre sur Breeder web, et un mois plus tard sur Breeder mobile. Pour les éleveurs n'utilisant pas encore de carnet sanitaire numérique, c'est l'occasion de s'y mettre avec cet outil réellement simple d'utilisation. Et pour les éleveurs utilisant actuellement le carnet sanitaire d'Agrael qui va s'éteindre, Breeder est prêt à prendre le relais en septembre !

Sarah NEUMANN RAOUX
Vétérinaire conseil

UNE SAISIE SIMPLE ET RAPIDE

La plupart des carnets sanitaires numériques ne sont pas adaptés aux smartphones. Breeder mobile, lui, a été pensé pour cette utilisation : les événements santé peuvent être saisis facilement et à tout moment, et les vaches en traitement ou sous temps d'attente sont identifiées en un coup d'œil sur le smartphone en salle de traite ! La version web, quant à elle, permet en plus la consultation et l'impression du carnet sanitaire réglementaire.

DES DONNÉES UTILES

Les événements santé saisis dans Breeder peuvent être valorisés par votre conseiller d'élevage pour répondre à différentes questions :

- Quelle(s) a (ont) été la/les pathologie(s) dominante(s) dans mon élevage cette année ?
- Ces problèmes sont-ils plus importants à une certaine période de l'année, en lien avec un changement de conduite ou de météo ?

CHALLENGE ÉLEVEURS



Comme chaque année, EILYPS a profité de son Assemblée Générale pour valoriser le travail des éleveurs en mettant en relief leurs performances technico-économiques. Les duos « éleveurs / conseillers » ont ainsi été récompensés pour leurs efforts et leur travail en commun.

RÈGLEMENT DU CHALLENGE*

EILYPS s'attache à faire évoluer les performances techniques au service de la rentabilité des exploitations. Le challenge est l'occasion de créer un événement fédérateur autant pour les éleveurs que pour les conseillers qui travaillent pour atteindre les objectifs fixés avec les éleveurs.

POUR LA CATÉGORIE LAIT*

Deux critères sont analysés :

- La MCA/VL
- L'âge au vêlage des génisses

POUR LA CATÉGORIE VIANDE*

Nous avons retenu les critères suivants :

- Le taux de productivité
- L'âge au vêlage des génisses
- L'intervalle vêlage-vêlage
- L'index IVMAT

*Règlement complet sur notre site internet www.eilyps.fr

PALMARÈS

Catégorie	Élevage	Commune	Conseiller
BIO	Gaec de la Branchette	Argentré du Plessis	Cécile Bouquet
GRAND TROUPEAU	Gaec de la Brandais	Betton	Marine Aubry
RACE MIXTE	Gaec La Touche Petite	Melesse	Marine Aubry
MONTBELIARDE	Earl Montbelys	Iffendic	Mickaël Guinard
NORMANDE	David Lambard	St Gilles	Gérard Guillaume
PRIM'HOLSTEIN	Gaec Des Chaumes	St Aubin d'Aubigné	Samuel Collin
ROBOT	Gaec La Cour	Combourg	Anthony Basté
VIANDE	Thomas Hervagault	Pocé les Bois	Jean-Joseph Bercegeay



Retrouvez les gagnants en vidéo sur notre site Internet www.eilyps.fr rubrique « nos articles de blog »

Martine VERGER - Responsable économie
martine.verger@eilyps.fr - 06 88 84 24 81

ORGANISATION DU TRAVAIL

GÉRER L'ORGANISATION DU TRAVAIL SUR MON EXPLOITATION

Depuis 3 ans Eilyps participe activement à un projet national de réflexion sur l'organisation du travail dans les grands collectifs laitiers.

Le projet porte sur 3 thématiques principales :

- L'étude des trajectoires et modes d'organisation des collectifs
- Transmissibilité et pérennité des nouveaux modèles
- Besoins de compétences et outils des conseillers et enseignants des filières agricoles.

Dans ce cadre, 17 éleveurs d'Ille-et-Vilaine ont été interrogés pour cerner les problématiques humaines liées aux

agrandissements et aux fonctionnements des grands troupeaux. Pour accompagner les réflexions des producteurs laitiers confrontés à des évolutions de leur système, une boîte à outils a été conçue avec des méthodes, outils et processus d'accompagnement.



EILYPS REPREND CETTE MÉTHODE ET VOUS PROPOSE UN SERVICE AUTOUR DE LA STRATÉGIE DE VOTRE EXPLOITATION ET DE L'ORGANISATION DU TRAVAIL.

CONTACTEZ
Martine VERGER
Responsable économie
06 88 84 24 81
martine.verger@eilyps.fr

FILIÈRE SANS OGM :

UNE STRATÉGIE POUR AMÉLIORER LA VALORISATION DU LAIT

LA MARGE SUR COÛT ALIMENTAIRE MOYENNE DES ÉLEVAGES EN LAIT SANS OGM EST PLUS ÉLEVÉE DE 0.43€/VL/J PAR RAPPORT AUX ÉLEVAGES EN LAIT NON SEGMENTÉ (1^{ER} TRIMESTRE 2019).

Environ 120 élevages adhérents EILYPS se sont tournés vers la filière « lait sans OGM » de leur laiterie. Ils vendent leur lait en moyenne 12€/1 000 l de plus que les élevages conventionnels, pour une composition du lait similaire.

Au passage en lait sans OGM, les éleveurs sont souvent mis en alerte sur l'augmentation potentielle du coût alimentaire. En fin d'année 2018, le prix des tourteaux de colza ayant fortement augmenté, le tourteau de soja devenait

économiquement plus intéressant. Pour le 1^{er} trimestre 2019, le coût alimentaire des élevages en lait sans OGM est mieux maîtrisé de 10 centimes par VL et par jour, **lié à une distribution de concentrés plus faible qu'en lait non segmenté et à une plus forte utilisation du pâturage.**

En agriculture Biologique, le prix payé était de 482.2€/1 000 l au 1^{er} trimestre 2019. L'incidence qualité et composition était cependant très inférieure en lait

conventionnel. La différence s'explique par les taux (+5.9€/1 000 l en bio contre 23.5€/1 000 l en conventionnel) et par la qualité du lait (-4.2€/1 000 l en bio contre -3.1€/1 000 l en conventionnel). En agriculture Biologique, le droit à produire n'est généralement pas réalisé en totalité. Le lait étant très bien valorisé, certains éleveurs préfèrent livrer du lait un peu plus leucocytaire, en acceptant les pénalités.

	Conventionnel non segmenté		Conventionnel lait sans OGM		Bio	
	Moy.	1/4 sup MCA	Moy.	1/4 sup MCA	Moy.	1/4 sup MCA
Nb élevages	1624	406	115	28	76	19
Nb VL UL	73,0	73,6	73,1	60,6	65,0	65,7
Nb VL tot	74,7	76,5	72,0	62,3	67,3	67,0
Lait vendu (l/VL/j)	21,6	25,8	20,8	25,5	14,5	17,9
Prix payé (€/1 000 l)	357,9	358,7	369,7	371,7	475,8	482,2
Incidence qualité/compo (€/1 000 l)	21,7	22,0	21,4	22,2	2,44	6,01
Produit lait (€/VL UL/j)	7,65	9,23	7,92	9,49	6,72	8,50
Coût alim (€/VL UL/j)	2,30	2,29	2,13	2,17	1,49	1,44
MCA lait (€/VL UL/j)	5,35	6,94	5,78	7,32	5,23	7,05
Produits atelier (€/VL tot/j)	9,24	10,80	9,30	11,17	8,22	10,19
MCA atelier (€/VL tot/j)	6,25	7,74	6,43	8,05	6,42	8,33

LES ÉLEVAGES EN LAIT SANS OGM FONT BEAUCOUP PLUS PÂTURER LEURS VACHES (RÉSULTATS ANNUELS CAMPAGNE 2018-2019)

18 élevages sont en contrats « lait sans OGM » depuis au moins 1 an. Pour ces élevages, le pâturage tient une grande place dans l'alimentation. Ils distribuent moins de concentrés azotés, malgré leur composition majoritairement à base de colza.

La majorité des élevages sans OGM ont signé leur contrat courant de l'automne 2018. Une étude plus affinée et plus précise sur les différentes stratégies d'alimentation sera réalisée en fin d'année.

Maud HURAUULT
Data Analyst Pôle VISIOLYS
maud.hurault@eilyps.fr- 06 88 84 23 87

	Conventionnel non segmenté	Conventionnel lait sans OGM	Bio
Coût alim (€/VL/an)	717	679	390
Coût alim (€/1000 l)	96	91	77
Coût concentrés (€/1 000 l)	59	54	21
Quantité de concentrés azotés (kg/VL/an)	947	838	60
Coûts concentrés azotés (€/T)	338	326	793
Quantité concentrés de production (kg/VL/an)	388	486	289
Coûts concentrés de production (€/T)	201	195	241
Quantité MS pâturage (kg/VL/an)	1 070	1 660	2 430

NUTRITION SANTÉ

LES ACIDES GRAS RÉVÈLENT AVEC PRÉCISION LA SANTÉ DE VOTRE TROUPEAU

- L'analyse des acides gras est indispensable pour faire de la nutrition de précision. Leur interprétation permet d'obtenir des indicateurs de santé métabolique pour vos animaux au sein d'un troupeau, et anticiper les problèmes.

Concrètement, l'interprétation zootechnique des résultats apportée par vos conseillers, produit des alertes nutrition. Ces alertes évaluent plus finement l'efficacité et la rentabilité de la ration et permettent également d'évaluer le niveau de santé de votre troupeau.

L'analyse approfondie des acides gras s'adresse à tous les élevages. Les exploitations sans contrôle de performances ou avec des contrôles de performances espacés peuvent ainsi bénéficier d'éléments complémentaires (plus pointus que les taux ou l'urée...) pour réaliser un diagnostic de performances du troupeau.

Les analyses sont réalisées à partir d'un échantillon prélevé dans le circuit interpro. Rapidement, les résultats vous sont envoyés par mail ainsi qu'à votre conseiller.

Pourquoi analyser les acides gras de mes vaches ?

- Pour améliorer les performances techniques
- Pour mesurer la performance des aliments spécifiques
- Pour apporter plus de confort à mes animaux (zone de confort ruminale)
- Pour suivre de plus près la santé du troupeau
- Pour éviter les dérapages en anticipant les problèmes à venir

TÉMOIGNAGE

« L'INTERPRÉTATION DES ACIDES GRAS VA PLUS LOIN QUE LES TRADITIONNELS TB - TP »

" Cela fait plusieurs mois que nous travaillons sur l'analyse et l'interprétation fine des acides gras. Afin de conforter nos travaux de recherche, nous avons effectué des tests en élevage. En fin d'hiver, j'ai entrepris d'analyser* l'évolution des acides gras poly-insaturés et d'autres critères avec une ration stable pour observer l'évolution lors de la mise à l'herbe. Cette interprétation supplémentaire des acides gras va plus loin que les traditionnels TB - TP. J'ai pu le constater lors de trois cas :

1. Mauvaise valorisation de la fibre suite à un changement de ration. Passage de l'ensilage d'herbe à un enrubannage de luzerne qui semblait pourtant de bonne qualité.
2. Mauvaise efficacité alimentaire du troupeau. Dans ce cas, c'est la part de C16 : 0 qui indiquait une hausse de la part

d'acide gras saturés et un rumen qui « sature ». Deux pistes ont été privilégiées dans cet élevage pour expliquer le mauvais fonctionnement du rumen :

- Une mauvaise répartition des repas du fait du manque de place à l'auge,
- Un manque d'azote soluble dans la ration.

3. Risque de subacidose après une augmentation de la part de betterave avec un apport de fibres sous forme de foin. Deux analyses en sortie d'hiver associées à d'autres observations nous ont confirmées que notre ration était saine. Malgré une couverture énergétique importante confirmée, les acides gras ont démontré que le troupeau était en bonne santé. L'analyse approfondie des acides gras est idéale pour :

- Les élevages avec une ration assez stable et qui cherchent à optimiser ou sécuriser la ration,
- Les exploitations qui ciblent des périodes charnières pour « caler la ration » et qui réalisent une analyse par semaine après les transitions de novembre et juillet.

Ce nouvel indicateur demande de l'expérience pour interpréter au plus juste les résultats et proposer des pistes d'amélioration aux éleveurs. Systématiquement, j'échange avec le responsable de l'alimentation de l'exploitation pour proposer des solutions "

Jean-Pierre VIEL - Consultant



*Le prélèvement est réalisé sur les échantillons de la collecte de lait. Les résultats sont communiqués à l'éleveur et son conseiller 3 jours après le prélèvement. Cet échantillon fait également apparaître un résultat de TB, TP, lactose, urée et cellules sur le lait du tank.

ENSILAGES :



ANTICIPEZ VOS DATES D'ENSILAGE

- Afin de prévoir votre date d'ensilage, il est indispensable de bien évaluer la matière sèche de votre maïs sur pied 2 à 3 semaines en amont.

Cette année encore, nous organisons des rendez-vous repartis sur l'ensemble du département pour analyser la matière sèche de vos maïs verts.

Le jour des analyses, apportez 3 brins de maïs représentatifs par parcelle.

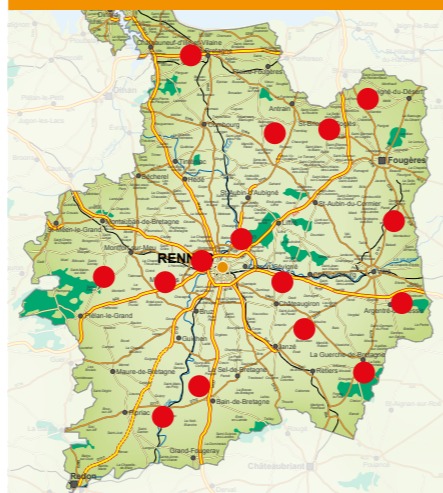
Les pieds de maïs seront broyés et l'analyse de la matière sèche sera réalisée instantanément grâce à l'analyseur infrarouge Agrinir®.

Une prévision de date d'ensilage vous sera remise à l'issue de l'analyse.

POUR EN SAVOIR +
Programme complet sur notre site Internet www.eilyps.fr

Philippe BUSNEL - Consultant Nutrition
ph.busnel@eilyps.fr - 06 88 84 27 13

15 LIEUX POUR ANALYSER VOS MAÏS



CAPRINS :



UNE CONJONCTURE FAVORABLE

- Avec une conjoncture favorable, l'élevage caprin fait figure d'exception dans le monde des producteurs de ruminants.

Depuis quelques années, le prix du lait est relativement stable avec un prix de base moyen à 653€/1000L en 2018 pour un prix payé aux éleveurs à 706€/1000L avec un TB à 38.7 g/L et un TP de 34 g/L. Malgré cette bonne conjoncture, la collecte de lait de chèvre en France progresse très peu depuis 3 ans. Elle est même en baisse en début d'année 2019 mais devrait se redresser sur le 2nd semestre.

Les importations provenant principalement des Pays-Bas et de l'Espagne sont en net recul en 2019. Avec moins de production et moins d'importations, la disponibilité en lait est à la baisse d'où une diminution des productions de lait conditionné et de yaourts. Cependant, les transformateurs

ont largement puisé dans leurs stocks de produits de report pour maintenir les fabrications de fromage. A l'échelle nationale, l'année 2018 a été marquée par une reprise de la filière caprine. Le cheptel et le nombre de structures se sont orientés à la hausse. Toutefois la dynamique est très différente selon les régions. La région Poitou Charente, est touchée par de nombreux départs à la retraite et peine à trouver des repreneurs !

Rémi COUVET
Responsable Caprin du SAPERFEL
remi.couvet@saperfel.fr
06 13 50 04 95

SAPERFEL accompagne EILYPS pour le conseil caprin

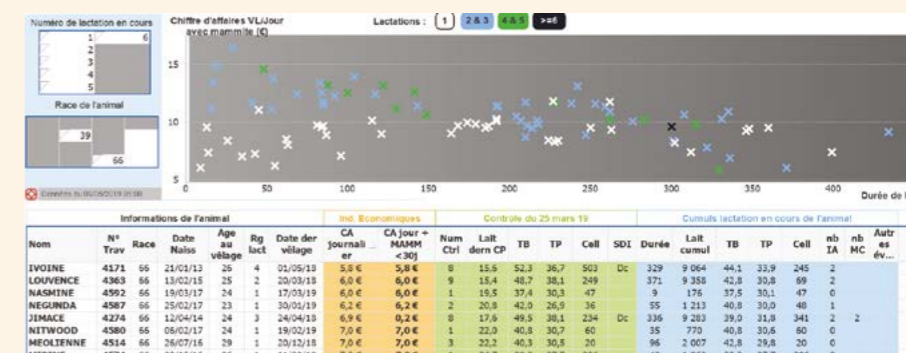
Depuis octobre 2018, les éleveurs caprins adhérents EILYPS sont accompagnés par Jean-Marc JARRY et Laurène ROBIN, conseillers du SAPERFEL. A compter de septembre 2019, une nouvelle conseillère renforcera les équipes en contrôle de performances et conseils. Embauchée et formée par SAPERFEL, Marine ODIETTE renforcera l'équipe et sera accompagnée par les conseillers du SAPERFEL lors de ses deux premières visites. Les deux agents de traites Sandrine GAUTHIER et Léa BLANQUART sont elles aussi accompagnées et formées par SAPERFEL pour professionnaliser encore plus leurs missions.

GESTION DE TROUPEAU

NOUVEAU

TRIEZ, CLASSEZ ET SÉLECTIONNEZ VOS VACHES EN TEMPS RÉEL AVEC SCORE SELECT

Score Select est un nouvel outil de pilotage en temps réel pour trier, classer et sélectionner les vaches laitières intra-élevage sur des critères techniques et économiques. Ce module permet de comparer vos vaches individuellement, à partir des productions laitières réelles (quantité et qualité), des événements santé et des performances de reproduction.



LES PRINCIPALES FONCTIONNALITÉS DE SCORE SELECT :

Aide au choix des réformes suite au contrôle de performances : Calcul du Chiffre d'Affaires quotidien de chaque vache. Identification des VL les plus ou moins rentables à l'instant T.

Informations de l'animal							Ind. Economiques					Contrôle du 25 mars 19					Cumuls lactation en cours de l'animal					Infor	
Nom	N° Trav	Race	Date Naiss	Age au vêlage	Rg lact	Date der vêlage	CA journalier	CA jour + MAMM <30j	Num Ctrl	Lait dern CP	TB	TP	Cell	SDI	Durée	Lait cumul	TB	TP	Cell	nb IA	nb MC	Autr es év...	der IA
IVOINE	4171	66	21/01/13	26	4	01/05/18	5,8 €	5,8 €	8	15,6	52,3	36,7	503	Dc	329	9 064	44,1	33,9	245	2			05/10/18
LOUVENCE	4363	66	13/02/15	25	2	20/03/18	6,0 €	6,0 €	9	15,4	48,7	38,1	249		371	9 358	42,8	30,8	69	2			26/10/18
NASMINE	4592	66	19/03/17	24	1	17/03/19	6,0 €	6,0 €	1	19,5	37,4	30,3	47		9	176	37,5	30,1	47	0			10/06/18
NEGUNDA	4587	66	25/02/17	23	1	30/01/19	6,2 €	6,2 €	2	20,8	42,0	26,9	36		55	1 213	40,8	30,0	48	1			25/03/19
JIMACE	4274	66	12/04/14	24	3	24/04/18	6,9 €	0,2 €	8	17,6	49,5	38,1	234	Dc	336	9 283	39,0	31,8	341	2	2		15/10/18
NITWOOD	4580	66	08/02/17	24	1	19/02/18	7,0 €	7,0 €	1	22,0	40,8	30,7	60		35	770	40,8	30,6	60	0			16/05/18
MEOLIENNE	4514	66	26/07/16	29	1	20/12/18	7,0 €	7,0 €	3	22,2	40,3	30,5	20		96	2 007	42,8	29,8	20	0			19/03/18

Classement économique des vaches à partir des lactations standard (305j). L'indicateur « solde lait en € » prend en compte les produits et les charges de chaque animal (la production, TB, TP, les cellules, les événements santé et la reproduction).

Informations de l'animal							Indicateurs Economiques				
Nom	N°Trav	Race	Date Naiss	Age au vêlage	Rg lact	Date der vêlage	Produit Lait € 305j	Frais Santé Repr	Solde Lait € 305j	lait/j vie kg	Lait
HEOLIENNE	4133	66	09/09/12	23	4	15/05/18	3 423	70	3 353	18,9	11
IVISE	4248	66	02/12/13	24	3	08/05/18	3 242	70	3 172	16,6	10
FANETTE	3932	66	17/06/10	27	4	30/05/18	3 141	70	3 071	21,1	11
JEWEL	3845	66	08/04/14	21	3	25/04/18	3 094	105	2 989	16,7	10
HERBANE	4122	66	27/07/12	24	3	01/05/18	3 237	265	2 972	18,9	11
ITWOOD	4191	66	19/06/13	24	2	06/02/19	3 042	105	2 937	17,9	10
JEOLSIA	4253	66	02/01/14	25	2	27/07/18	3 095	245	2 850	17,7	10

Classement des vaches sur l'expression du potentiel dans leur propre milieu. Calcul basé sur les critères économiques, de production et santé. Les animaux sont comparés avec une prise en compte de la parité dans le modèle.

Nom	N°Trav	Race	Date Naiss	Date dern vêl	Rg lact	Ranking
IVISE	4248	66	02/12/13	08/05/18	3	554
HEOLIENNE	4133	66	09/09/12	15/05/18	4	554
JEGUNDA	4340	66	21/11/14	29/05/18	2	553
JEOLSIA	4253	66	02/01/14	27/07/18	3	553
GOLTONE	4020	66	17/06/11	01/12/17	5	553
LAURA	4380	66	11/06/15	10/07/18	2	543
JIVOINE	4272	66	02/04/14	29/04/18	3	543

Score Select est un outil d'aide à la décision innovant pour vous aider à sélectionner vos animaux au sein du troupeau ou en fonction des conditions de milieu. Score Select est adapté à tous les élevages quel que soit le système de production, la race (races pures ou croisées), avec index ou sans index génétique.

Les conseillers peuvent dès à présent valoriser cet outil dans vos élevages.

Loïc QUÉMÉRÉ - Directeur Technique
loic.quemere@eilyps.fr - 06 88 84 24 01



LA FERTILITÉ DES SOLS, UN INCONTOURNABLE POUR LA RECHERCHE D'AUTONOMIE

Les sols sont supports de production, régulateurs de la qualité des eaux, riches de biodiversité, réserves de minéraux, etc. La recherche du potentiel de fertilité est essentielle pour parvenir à des systèmes plus autonomes dans l'alimentation des troupeaux et économes en intrants.

- La fertilité physique est la capacité d'un sol à créer ou à maintenir un état favorable aux systèmes racinaires (ancrage, exploration), à la croissance de la culture (circulation de chaleur, eau, solutés et gaz) et à la faune biologique (dégradation de la matière organiques (MO), minéralisation).
- La fertilité chimique est l'aptitude du sol à fournir aux plantes des éléments nutritifs disponibles et en quantités suffisantes, sans éléments toxiques.
- La fertilité biologique est sa faculté à abriter des êtres vivants utiles à la production végétale dont les activités ont des répercussions sur les composantes physiques et chimiques (vers de terre, bactéries, mycorhizes, etc.).

Eilyps s'implique auprès des agriculteurs pour atteindre le potentiel de la fertilité de leurs sols afin de produire plus et mieux avec moins.

Diagnostic	Méthode	Critères évalués
Physique	Test-bêche	<ul style="list-style-type: none"> • Tassement du sol à 20 cm • Activité des vers de terre • Dégradation des résidus
Chimique	Analyse laboratoire	<ul style="list-style-type: none"> • Disponibilité des éléments nutritifs • Qualité du réservoir « sol » • Conditions du milieu
Biologique	LEVA-Bag	<ul style="list-style-type: none"> • Vitesse de dégradation de la MO par l'activité biologique



La recherche du potentiel de fertilité d'un sol passe d'abord par l'évaluation de chacune de ses composantes. C'est pourquoi Eilyps propose un accompagnement sur les 3 composantes, de l'évaluation de la fertilité des sols jusqu'au conseil stratégique à la parcelle. La fertilité d'un sol résulte de la complémentarité de ses composantes physiques, chimiques et biologiques.

Thibault BERNÉ - Chef Marché Agronomie
thibault.berne@eilyps.fr - 06 88 84 28 81

BIEN-ÊTRE ANIMAL :



LA VENTILATION DE VOTRE BÂTIMENT EST-ELLE ADAPTÉE À VOTRE TROUPEAU ?

Le diagnostic d'ambiance permet de visualiser les critères qui impactent les conditions de vie du cheptel.

LES POINTS DE VIGILANCE

1. La température de confort dépend du taux d'humidité et de la vitesse du vent. Pour un résultat optimum, le diagnostic d'ambiance doit être réalisé lorsque tous les animaux sont à l'intérieur du bâtiment. En effet, les flux d'air varient en fonction du nombre et de la catégorie d'animaux, ainsi que des conditions climatiques : taux d'humidité et écart entre la température intérieure et extérieure.
2. La disposition de certains couloirs destinés au paillage ou à l'alimentation au sein du bâtiment peut aussi entraîner la création de zones froides. Ces zones non utilisées par les animaux sont à examiner de près.

3. Dans le cadre de la construction d'un second bâtiment, soyez vigilant vis-à-vis du positionnement de l'existant pour ne pas entraver la ventilation. Les conditions du site d'exploitation ne s'y prêtent pas toujours (reprise d'anciens bâtiments, orientation permise...).

POUR EN SAVOIR + SUR LE DIAGNOSTIC D'AMBIANCE

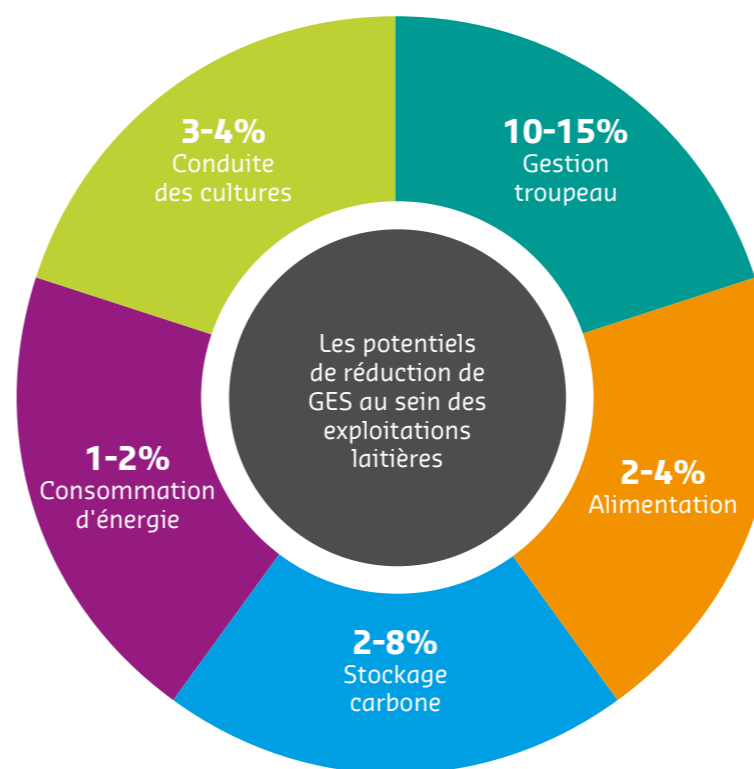
Contactez Thierry REGEARD
Chef Marché Bâtiment Tecmatel
06 88 84 26 38
thierry.regeard@eilyps.fr



COMMENT RÉDUIRE VOS ÉMISSIONS DE GAZ À EFFET DE SERRE AU SEIN DE VOTRE EXPLOITATION LAITIÈRE ?

La Ferme Laitière Bas Carbone, démarche filière du CILOUEST et du CNIEL accompagne financièrement des diagnostics carbone sur le territoire de l'Ille et Vilaine.

L'objectif de la filière est de diminuer de 20% l'empreinte carbone d'ici 2025 et d'engager 60 000 élevages et réduire l'émission de 2 millions de tonnes de CO2 d'ici 10 ans ! Mais quelles sont les solutions pour réduire l'empreinte carbone des exploitations laitières ?



(source : institut de l'élevage)

GESTION TROUPEAU :

Le premier levier potentiel de réduction des gaz à effet de serre au sein d'une exploitation laitière se situe au niveau du troupeau laitier lui-même. En effet, 50% des gaz à effet de serre émis sur l'exploitation sont liés à la fermentation entérique des animaux. Une bonne gestion du troupeau, tant au niveau des génisses (âge au vêlage, renouvellement) que des vaches laitières (santé et longévité des animaux [mammites, boiteries], production laitière par vache) permettra une réduction des émissions de gaz à effet de serre...

CONDUITE DES CULTURES :

Coté agronomie, la fertilisation organique et minérale peut être aussi un facteur de réduction. Une bonne valorisation des effluents d'élevage, la culture de légumineuses ou encore l'apport raisonné d'engrais minéral sont autant d'atouts majeurs.

CONSOMMATION D'ÉNERGIE :

Autres factures climatiques et financières peuvent être réduites : les consommations d'énergies directes via l'installation de pré-refroidisseur ou de récupérateur de chaleur ou l'utilisation de matériel adapté tout en raisonnant le système d'exploitation.

ALIMENTATION DU TROUPEAU :

Concernant ce levier, il faut tenir compte de l'alimentation du troupeau. L'autonomie alimentaire, notamment via le pâturage permet également de stocker du carbone. La quantité et la qualité des fourrages produits permet de réduire l'achat de concentrés.

Le service Environnement d'EILYPS en tant que partenaire du CNIEL et du CILOUEST vous propose un diagnostic financé pour diminuer les émissions de gaz à effet de serre sur votre exploitation. A la suite de ce diagnostic, une formation collective permettra d'analyser de manière commune ces leviers qui permettent également d'améliorer les résultats technico-économiques des exploitations.

POUR EN SAVOIR +

Mélanie VAULTIER - Conseillère Environnement
06 88 84 29 02 - melanie.vaultier@eilyps.fr



AGENDA

VOS PROCHAINS RENDEZ-VOUS

SEPTEMBRE

● COMICES

- > **31 Août 2019** – La Selle en Coglès / St Marcan / Les Iffs Miniac Morvan
- > **7 Septembre 2019** – Treffendel / St M'Hervon / Tresboeuf
- > **8 Septembre 2019** – St Sulpice la Forêt

● SPACE

- > **Du 10 au 13 septembre 2019** – Parc des Expo – Rennes



NOUS CHANGEONS D'EMPLACEMENT

Nous aurons le plaisir de vous accueillir sur notre nouveau stand (Hall 1 – stand E 45) situé juste en face de celui que nous occupions les années passées.

Venez y découvrir nos dernières nouveautés et tentez votre chance au jeu-concours Breeder.



● SALON AUX CHAMPS – CUMA

- > **18-19 septembre 2019** – Broons – Sevignac

Eilyps est partenaire officiel du Salon aux Champs. Nous aurons le plaisir de vous accueillir sur notre stand situé à proximité de la zone de démonstration de l'atelier ensilage.

Nos experts seront présents à travers l'animation d'ateliers techniques :

- **Fourrages Maïs : qualité des ensilages avant tout** (Anthony BASLÉ),
- **Méthanisation, une chance à saisir pour l'agriculture** (Lydia GUERIN),
- **Protéines végétales : à chacun sa voie vers l'autonomie protéique** (Mickael BARBIER et Jean-Luc COBIGO)
- **Agronomie : préserver les sols avec les couverts végétaux** (Thibault BERNÉ)



- Arnaud FRIN interviendra lors de la conférence « **Quelles stratégies pour l'autonomie protéique des fermes laitières ?** » le **jeudi 19 septembre de 11h à 12h**

OCTOBRE / NOVEMBRE

● NOUVELLE SESSION DE FORMATIONS VISIOLYS

(Dates et programme communiqués prochainement)

● RÉUNIONS DES DÉLÉGUÉS

(Dates et programme communiqués prochainement)

NOVEMBRE

● PORTES OUVERTES « ÉLEVAGE DE DEMAIN »

- > **21 novembre 2019**

(Programme détaillé communiqué prochainement)

Visite d'une exploitation qui vient d'inaugurer sa station de méthanisation, 2000 m² de panneaux photovoltaïques, 2 robots de traite, paillage automatique...

Suivez-nous sur



17 Boulevard Nomoïe • BP 84333 • 35743 PACÉ CEDEX
Tél. 02 99 606 706 • Fax 02 99 602 641 • accueil@eilyps.fr • www.eilyps.fr
membre du réseau France Conseil Élevage