

COMMUNIQUÉ DE PRESSE

Naissance de BreederGROUP ***Le fruit d'un travail collaboratif entre SAPERFEL & EILYPS***

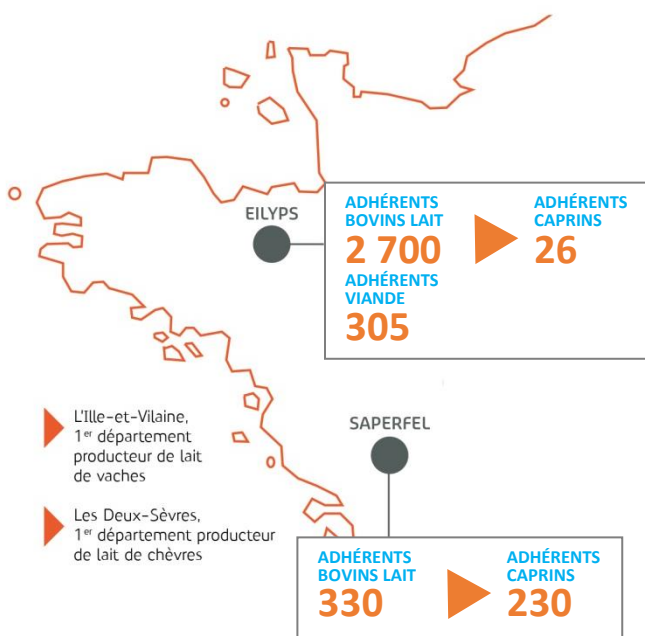
Échiré, le 3 juin 2019

En 2017, EILYPS et SAPERFEL ont créé la société « BreederTech » pour porter et partager des outils conseillers et des outils éleveurs. Ce rapprochement des systèmes d'information permet de mutualiser les coûts et d'innover sur de nouvelles applications.

En 2018, EILYPS s'est appuyée fortement sur SAPERFEL pour assurer le suivi technique des élevages caprins, SAPERFEL étant le leader Français en caprins.

Fort de ces 2 réussites et dans un contexte de transformation de leurs métiers et d'une restructuration globale du monde de l'élevage, les deux entreprises ont souhaité poursuivre leur rapprochement et leur collaboration sur la base d'orientations stratégiques partagées.

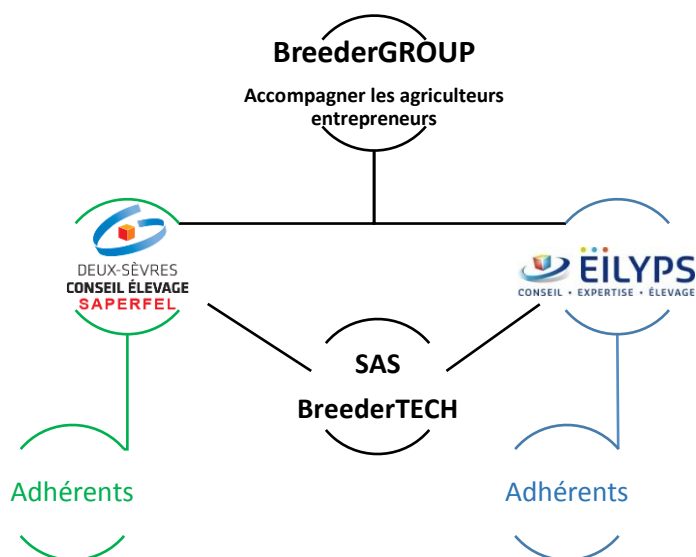
La création de l'association « BreederGROUP » porte l'ambition de renforcer le leadership en bovins et en caprins, en élargissant les cartes de services et en apportant plus d'expertises et de valeur ajoutée aux agriculteurs.



EILYPS et SAPERFEL partagent des valeurs communes, notamment autour de l'éleveur entrepreneur, libre de ses choix et de ses partenariats. Elles ont aussi le souci de la proximité et de l'agilité pour une forte réactivité. En ce sens, les associations EILYPS et SAPERFEL sont maintenues localement pour renforcer la relation aux adhérents et porter l'ensemble des services.

Dans cette structuration légère, la gouvernance sera portée par les 2 Bureaux afin d'assurer une représentation des territoires et des filières bovines et caprines. Pour un pilotage opérationnel efficace et source de gains et de valeur ajoutée, les fonctions de direction générale, de direction technique bovins et caprins, de direction commerciale et de communication sont portées par **BreederGROUP**.

Scénario de regroupement



La SAS BreederTECH est ouverte à d'autres partenaires pour partager la création des outils, des applications informatiques ou des services aux éleveurs. A ce jour, d'autres organismes de « conseil élevage » sont en passe de rejoindre la SAS BreederTECH.

De même, l'association BreederGROUP est ouverte aux entreprises pour accompagner avec professionnalisme les agriculteurs entrepreneurs.

Contact Presse EILYPS :

Aurélie Busnel
Responsable Communication Eilyps
06 88 84 23 90
aurelie.busnel@eilyps.fr

A propos de SAPERFEL :

Entreprise associative indépendante, SAPERFEL collecte et valorise les données, conseille les éleveurs dans l'amélioration des performances techniques et économiques de leur élevage dans une relation humaine forte et de proximité. SAPERFEL leur fournit des services ou produits utiles à leur exploitation. Leader reconnu dans la filière caprine et acteur important dans la production bovin lait, il développe et valorise ses savoir-faire spécifiques auprès des autres acteurs de l'élevage et du territoire.

A propos d'EILYPS :

EILYPS est une entreprise de conseil en élevage bovins lait, viande, caprins et ovins œuvre au cœur des élevages pour assurer leur revenu et leur rentabilité. Partenaire des éleveurs depuis 1933, EILYPS a su se transformer pour conduire le changement et accompagner aujourd'hui 3500 agriculteurs. Proximité, neutralité et écoute sont les valeurs qui animent nos 260 collaborateurs. Avec l'expérience et l'acquisition de compétences techniques, économiques et relationnelles, ils apportent conseils et expertises pour répondre aux enjeux du métier d'éleveur. Ils développent des solutions pour garantir les performances technico-économiques et assurer la pérennité des exploitations