



Edito



Jean-Luc COBIGO

Consultant Fourrages
et Cultures
Tel : 06 88 84 27 39

La pyrale du maïs : un risque de dégâts parfois important

Sur l'année 2017, nous avons observé une recrudescence de la pyrale sur l'Ille et Vilaine avec des situations plus difficiles de récolte. La pyrale provoque une diminution des rendements par la casse des tiges et des épis et aussi des dégâts indirects sur les épis. Elles favorisent le développement de la fusariose avec des conséquences importantes en termes de qualité sanitaire (mycotoxines). Le réseau de surveillance permet d'optimiser les dates d'interventions s'il y a nécessité suivant les zones géographiques. La lutte chimique se cale au moment du pic du vol. La lutte biologique par les trichogrammes est composée d'un insecte parasitoïde capable de tuer la future chenille de pyrale. La solution préventive est de broyer finement les cannes de maïs pour diminuer la population des larves de pyrale présentes à l'automne de l'ordre de 70 à 80% selon la qualité du broyage et du climat hivernal. Pour la réussite d'une telle lutte, toutes les parcelles d'un secteur doivent être broyées. Les larves de pyrale sont résistantes au froid mais la pluie et des températures douces favorisent la diminution des larves. Les conditions de cet hiver ont probablement diminué le stock larvaire sans pour autant l'annuler. Vigilance pour ce printemps. Attention à la maîtrise de vos coûts de production avec cette lutte en plus !

Bonne lecture



Chiffre hebdo

Météo avril

Pluviométrie inférieure à la normale (-17% sur Rennes), températures supérieures à la normale (+1.9°C), ensoleillement normal.

42 mm et 12,5°C



Ça se passe chez vous

Protéger les maïs levés

La pression maladie céréales est contenue dans les parcelles avec une protection fongicide adaptée. Les conditions sont favorables à la poursuite des semis de maïs avec une attention particulière vis-à-vis du risque limace.

COLZA



Stade G4 et plus. Rares colonies de pucerons cendrés observées. Le seuil de risque est de 2 colonies par m² de bordure. Le risque vis-à-vis du charançon des siliques est faible à présent.

BLE



Stades de début épiaison à épiaison. Le fongicide réalisé dernièrement a permis de stopper la montée de septoriose. Les 2 dernières feuilles sont saines et indemnes de maladie (rouilles et septoriose). L'absence de précipitations prévues pour la semaine à venir est peu favorable à une montée de maladies sur les feuilles du haut. La prochaine échéance consistera à protéger contre la fusariose dans les situations à risque, à la floraison.

ORGE



Les orges sont désormais épiées. Comme pour le blé les parcelles sont saines et les premières feuilles sont dépourvues de maladies. La lutte chimique est normalement terminée.

MAIS



Les premiers maïs semés sont au stade 2 feuilles, tandis que les derniers semis sont en cours de réalisation. Les levées sont bonnes dans l'ensemble, quelques dégâts de limaces sont observés. Il faut surveiller les parcelles jusqu'au stade 6 feuilles, les dégâts étant marqués par des limbes lacérés. Surveiller également jusqu'au stade 4 feuilles les dégâts de corbeaux, qui peuvent être très préjudiciables. Pour les stratégies de désherbage en postlevée-précoce, intervenir dès 3 feuilles, probablement début de semaine prochaine pour les parcelles aujourd'hui à 2 feuilles.

METEILS

Prévoir l'ensilage des méteils dès l'apparition des 1ères gousses de féveroles. A la vue de l'avancée des stades, les ensilages pourraient avoir lieu à partir de la semaine prochaine.

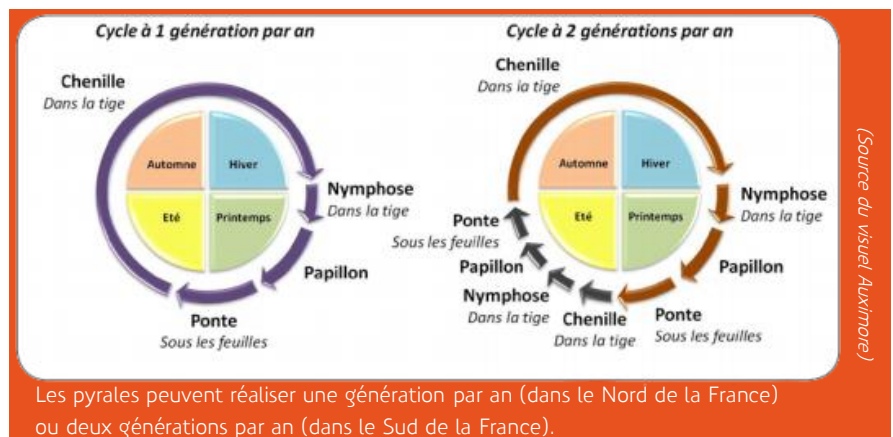


Matthieu CHARRON (06 88 84 23 46) et Jean-Luc COBIGO (06 88 84 27 39) - Conseillers agronomie



Le saviez-vous ?

Cycle de la pyrale du maïs



(Source du visuel Auximore)



Recommandations de la semaine

Désherbage postlevée précoce des maïs

Désherbage maïs : post- levée précoce

Viser un stade d'intervention à 2-3f. Cette stratégie permet de lever la concurrence des adventices au plus tôt grâce à des produits racinaires et/ou foliaires. L'action racinaire des produits nécessite une bonne humidité au sol afin d'agir efficacement. Des programmes à adapter en fonction du stade de développement et de la flore adventice présente :

- ISARD/SPECTRUM 1.2L + ELUMIS 0.2L (coût 32€/ha) - cible PSD/chénopode/morelle.
- CAMIX/CALIBRA 2L + PAMPA 0.15L +PEAK* 6g (coût 45€/ha) - cible mercuriale/chénopode/amarante/PSD.
- ADENGO 1.5L + ELUMIS 0.5L+ PEAK* + 6g (coût 48€/ha) - cible liseron, vivace/ chénopode/ PSD/renouée.
- CALARIS 0.7 -1L + PAMPA 0.3+ PEAK* 6g (coût 50€/ha) - cible mercuriale/chénopode/amarante/PSD/véronique

*produit à base de prosulfuron : ne pas dépasser 15g/ha et limité à 1 application tous les 3 ans. (Pour exemple : 6g de PEAK =4.5g/ha de matière active). Des possibilités de fractionnement existent. Dose max 20g/ha.

Fongicide blés : stratégie 2 passages

Pour les stratégies à 2 passages (par exemple cas des positionnements tardifs des T1 sur variétés indemnes et peu sensibles). Un relais DFE dépassé - début gonflement peut être envisagé pour protéger l'initiation de l'épi. Les produits suivants peuvent être employés :

- LIBRAX 1L (coût 38€/ha)
- ADEXAR 1L (coût 30€/ha)
- FANDANGOS 1.2L (coût 32€/ha)
- KEYNOTE 0.8L (coût 38€/ha)

Désherbage de rattrapage céréales contre les folles avoines/ray-grass

- AXIAL PRATIC 0.6- 0.8L/ha (coût 25€/ha) - cible folle avoine/ray-grass (attention faire l'intervention avant apparition des épis)
- AGDIS 100 0.8L/ha + Mix-in 1l (coût 15€/ha) - cible folle avoine uniquement.

Flody BEZILLES (06 88 84 24 33) et Philippe SALMON (06 88 84 24 83) - Conseillers agronomie

Météo à venir

Une semaine à venir sans pluie avec températures poussantes.

Date	Tendance	T°C (min-max)	mm	H° relative (%)	Vent (intensité)	Pulvé envisageable
Jeu 17-mai		10 à 19	1	68%	+++	
Ven 18-mai		7 à 18	0	66%	++	
Sam 19-mai		6 à 20	0	68%	++	
Dim 20-mai		7 à 21	0	70%	++	
Lun 21-mai		9 à 22	0	70%	++	
Mar 22-mai		11 à 20	0	74%	++	
Mer 23-mai		10 à 19	0	74%	++	
Jeu 24-mai		10 à 19	0	76%	++	

pulvérisation possible

possible sur fenêtre réduite

déconseillée

Source : Météo France - station Rennes



Photos de la semaine

Le maïs entre en scène !



Maïs levé (FORGES LA FORET - 35)



Larve de pyrale (Source Arvalis)



ALLER + LOIN

Côté Technique

Lutte biologique contre les pyrales

Depuis quelques années, la pression pyrale ne cesse d'augmenter et s'installe dans les maïs bretons. Les larves font de très gros dégâts. Un broyage fin généralisé à une zone territoriale, au ras du sol, permet de réduire efficacement la population. L'enfouissement des cannes une fois broyées améliore également leur éradication. À l'inverse, le non broyage des résidus va leur permettre de se conserver et de se multiplier l'année suivante. Les trichogrammes permettent de contrôler ce ravageur. La pose par drone simplifie la lutte avec des résultats probants. La lutte biologique par les trichogrammes, consiste à disperser dans les parcelles des insectes parasitoïdes prédateurs de ces mêmes larves. Ces insectes, pondent eux aussi des larves qui vont se développer à l'intérieur des œufs de pyrale. Ils doivent être positionnés dans les parcelles, au plus près du début des pontes pour une efficacité optimum. Les capsules épanchées contiennent 7 générations de trichogrammes qui éclosent tous les 3 jours permettant une bonne protection sur 3 semaines. Le piégeage par phéromones ou pièges lumineux permet de bien apprécier les dynamiques de vols et ainsi positionner au mieux la protection biologique. Il n'existe pas de corrélation entre les dates de semis, les stades de culture, les variétés et la présence du papillon

Sarah DELANOE - Conseillère agronomie 06 68 27 21 03