

CONSEIL • EXPERTISE • ÉLEVAGE



RAPPORT D'ACTIVITÉ  
ASSEMBLÉE GÉNÉRALE | 14 JUIN 2018



WWW.EILYPS.FR





Si 2017 a laissé entrevoir des perspectives plus positives, l'embellie a été très modérée et insuffisante, ainsi les trésoreries, mises à mal depuis 2015, n'ont pu être reconstituées. Le travail réalisé au sein du comité agricole départemental nous démontre que, contrairement à certaines productions, il faut, en élevage laitier, plusieurs exercices avec une conjoncture favorable pour rééquilibrer les bilans.

## 2018 : ANNÉE 1 DES ÉTATS GÉNÉRAUX DE L'ALIMENTATION

En synthèse du premier chantier des états généraux de l'alimentation, il est annoncé une modification de la loi pour que les contrats de commercialisation avec les laiteries prennent en compte les coûts de production et des indicateurs de marché.

La démarche de contractualisation pour la vente de produits est ancienne sur les marchés agricoles et a fait preuve de son efficacité. Les interprofessions dans de nombreuses filières (sucre, légumes transformés, ...) qui regroupent les acteurs autour de signes de qualité ou d'appellation, savent mettre en place, gérer et faire évoluer les contrats entre l'amont et l'aval. Pour la filière laitière, il doit en être de même. C'est désormais du marché que les producteurs doivent tirer leur revenu, l'agriculteur se trouvant en position de chef d'entreprise libre de décider et de contractualiser avec une entreprise de transformation.

## 2018, L'ARRIVÉE DU RZE (RÈGLEMENT ZOOTECHNIQUE EUROPÉEN)

Le RZE devrait être l'occasion de mettre en place une organisation plus simple, plus efficace, moins coûteuse et surtout rendre attractive la génétique française, toutes races confondues, aux yeux des différents opérateurs mondiaux.

Je me doute bien que ces sujets sont, pour la majorité des éleveurs, bien éloignés de leurs préoccupations quotidiennes et de leurs attentes. Tout au long de l'année 2017, les administrateurs et les délégués ont longuement réfléchi au besoin final de l'éleveur adhérent d'Eilyps. La position partagée par le Conseil d'Administration est sans ambiguïté : **c'est l'éleveur chef d'entreprise qui fait ses choix de partenaires et décide de ses approvisionnements génétiques**. Le règlement zootechnique Européen apporte cette liberté et Eilyps s'y inscrit pleinement en espérant renforcer ses partenariats avec les acteurs locaux.

## L'ÉLEVEUR REMIS AU CENTRE

Depuis 2012, le projet stratégique d'Eilyps a acté toutes les ruptures qui traversent le monde de l'élevage bovin. Chaque organisation, chaque entreprise est dans l'obligation de se transformer pour rester présente sur un marché ouvert et concurrentiel.

La transformation de notre système d'infos nous permet d'être connectés à différentes sources d'informations et aux différents partenaires de l'éleveur. En 2017, notre participation à la création de la plate-forme d'échanges de données APPLIFARM en est l'illustration.

Avec l'arrivée des web services qui sont des passerelles d'échanges de données entre différents systèmes d'infos, l'objectif aujourd'hui est plutôt de faire communiquer les différents outils entre eux. Par exemple sur Breeder, c'est la mise en place de la brique IPG en lien avec l'EDE de Bretagne qui a facilité cet échange. Il en sera de même avec les acteurs de la génétique et de la santé animale.

Dans cette approche d'ouverture et de rénovation du système d'infos, Eilyps a développé de nouveaux outils de valorisation des données des éleveurs.

Avec **Breeder mobile** : les derniers résultats, des alertes, les tâches à réaliser, votre calendrier partagé, l'enregistrement rapide des mouvements d'animaux...

En complément de l'application mobile, **Breeder web est votre espace adhérent**. Vous y trouvez vos tableaux de bord, des résultats plus complets, des infos techniques, des forums et des outils d'aide à la décision.

Et enfin **ID COACH**, le service personnalisé apporté par le conseiller permet une analyse approfondie des données de l'élevage.

Nous sommes force de propositions et de changements qui doivent être synonymes de progrès. Quoi qu'il en soit, nous préparons l'avenir en multipliant les partenariats et les systèmes d'échanges. Loin des approches intégratrices, nous renforçons notre culture réseau et apprenons la coopération avec des entreprises différentes et parfois concurrentes.

Je terminerai en remerciant le Conseil d'Administration ainsi que l'ensemble du personnel pour leur implication et leur forte mobilisation autour des projets de transformation des services et des outils.

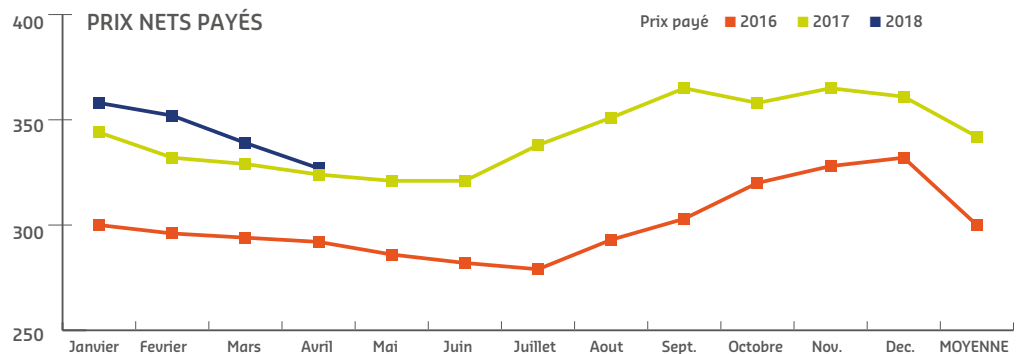


Pierrick COTTO - Président



**CONJONCTURE LAITIÈRE**

Le beurre manque mais le prix du lait stagne !



## → EILYPS CERTIFIÉ CONFORME AU SYSTÈME DE MANAGEMENT QUALITÉ

Eilyps est périodiquement audité sur son activité de Collecte de données/ contrôle de performances par FGE (France Génétique Élevage). **L'audit de septembre 2017 a déclaré l'activité de contrôle de performances conforme au référentiel.**



Les projets 2018 sont l'introduction et la valorisation des données journalières dans le système d'infos génétique. Une avancée réclamée par Eilyps et attendue par les éleveurs équipés de robot de traite.

Le pôle collecte de données se mobilise fortement et met tout en œuvre pour se moderniser et assurer une qualité de service et la satisfaction client.

### FRANCE CONSEIL ÉLEVAGE RENOUVELLE L'ATTRIBUTION DE LA GRIFFE « QUALITÉ CONSEIL » À EILYPS

« Eilyps a mis au cœur de sa stratégie le conseil et l'éleveur. C'est une entreprise qui ose changer en profondeur son approche client afin d'être un acteur essentiel pour le devenir des « éleveurs-chefs d'entreprise performants ». Ce sont les conclusions du dernier audit Diagnostic Qualité Conseil réalisé en octobre 2017.



Plus d'info sur [www.eilyps.fr](http://www.eilyps.fr)

## → FIN DES LOIS FRANÇAISES D'ORGANISATION DE L'ÉLEVAGE : ARRIVÉE DU RZE

L'organisation de la génétique bovine Française vit sa mutation. Avec les progrès de la génomique et le développement de la semence sexée, la conduite du renouvellement des troupeaux est bouleversée. L'organisation actuelle fondée sur l'individu et l'officialisation d'un index animal netient plus. Chaque éleveur va définir un type génétique mâle et un type génétique femelle propres à ses objectifs de production. Le « contrôle laitier » sort enfin d'une mission étriquée de certification de lactations, avec des règles devenues obsolètes, **pour apporter de multiples indicateurs de performances aux éleveurs et aux acteurs de la génétique.** Toutes les sources de données sont possibles et particulièrement les données journalières des robots de traite. Les données de santé animale et les caractères fonctionnels prennent de l'importance dans la conduite des troupeaux. L'héritabilité sur ces critères étant faible, toutes les données qualifiées auront leur importance. Le RZE permet aux ECEL de conforter leur présence et leur mission dans les programmes d'amélioration génétique. **Eilyps, fort de son système d'infos et de la richesse de sa base métier, souhaite collaborer avec toutes les OS (Organisation de sélection), avec l'accord de l'éleveur pour les échanges de données.**

## → APPLIFARM – RGPD

Le numérique atteint sa maturité. L'internet des objets, le Web social, la géolocalisation, les Web Services, chaque jour, l'espace de notre réalité vécue devient plus numérique. **Chaque entreprise doit opérer sa disruption digitale pour ne pas être dépassée.** L'enjeu pour les entreprises est d'utiliser les plateformes technologiques pour faire vivre les idées et créer de nouveaux services. C'est le sens de la prise de **participation d'Eilyps dans la création de la plateforme APPLIFARM.**

Les données connaissant une croissance exponentielle et les échanges se multipliant, il nous appartient de les maîtriser et garantir leur circulation. La plateforme Applifarm avec son **module de gestion des consentements éleveurs** va nous apporter cette sécurité tout en facilitant la circulation des données.



## → SAPERFEL & EILYPS UNISSENT LEURS MOYENS POUR RENFORCER LEURS SERVICES

Saperfel, leader en caprin, et Eilyps leader sur le premier département laitier Français, veulent maintenir leurs expertises tout en conservant la proximité avec leurs adhérents. La fusion n'est pas la solution alors que le partage de moyens et de compétences vient renforcer chacune des structures. C'est ainsi que ces 2 ECEL ont porté dans une société commune (BreederTech) les outils éleveurs et les outils conseillers.

Cette collaboration permet aussi à Eilyps de réaffirmer sa présence auprès des éleveurs caprins avec l'ambition de développer cette production au nord de la Loire.



J.-Y. ROUSSELOT - Président SAPERFEL

## → RECHERCHE, INNOVATIONS, PARTENARIATS, LE TRAVAIL COLLABORATIF SE RENFORCE

- San'élevage, M.S.B. (Mutli Service Bovins) ont connu un fort développement en 2017. Le partage de compétences et de moyens avec SEENOVIA et LITTORAL NORMAND sur ces dossiers renforce l'offre et la qualité des services apportées aux éleveurs.
- Au sein de BIOTECK LAIT, le nouveau partenariat avec BENTLEY donne de nouvelles perspectives sur les analyses de lait.
- Avec MYLAB et BCEL OUEST, EILYPS met en place les avancées du programme optimir et la valorisation des spectres du lait.
- Dans le domaine économique et l'accompagnement des élevages, EILYPS intensifie ses liens et le partage d'actions avec les acteurs locaux, des centres de gestion et des banques.

## → LA GESTION TECHNICO-ECONOMIQUE (GTE) : PORTE D'ENTRÉE D'ID'COACH

Avec comme objectif : la performance technique et économique des élevages, Eilyps applique l'indicateur de pilotage « la marge par vache et par jour » à tous les élevages.

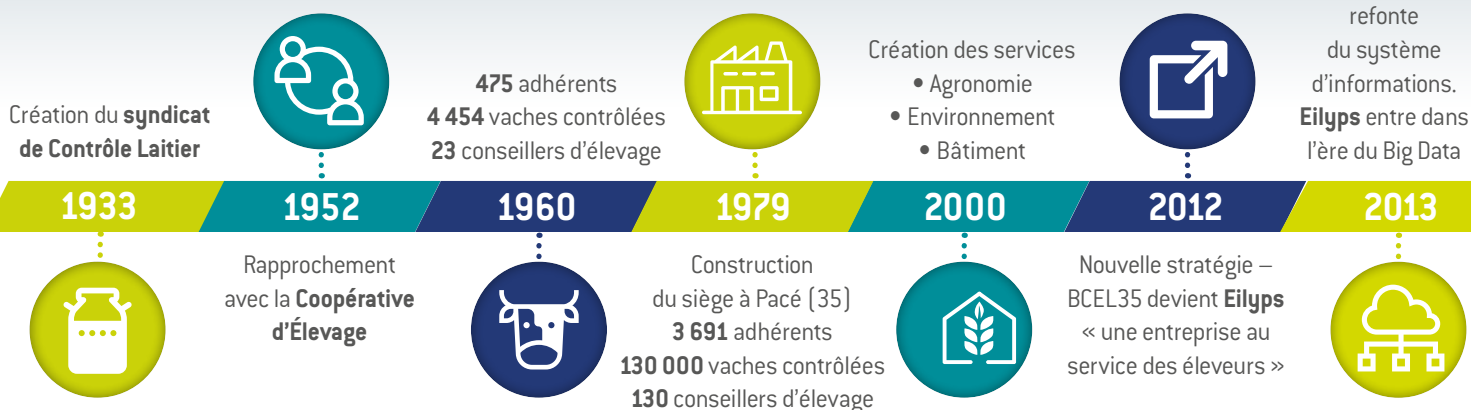
La vache est le facteur de production qui engendre toutes les charges fixes. Il faut le rentabiliser en travaillant sur les produits (volumes, prix, incidence qualité) et les charges (alimentation, renouvellement, santé, travail et autres charges fixes).

Cet indicateur GTE glissant doit devenir l'outil de pilotage de troupeau, et plus particulièrement la marge sur coût alimentaire par vache.



Hubert DELÉON - Directeur Général

## EILYPS EN MOUVEMENT



## ► ENVIRONNEMENT

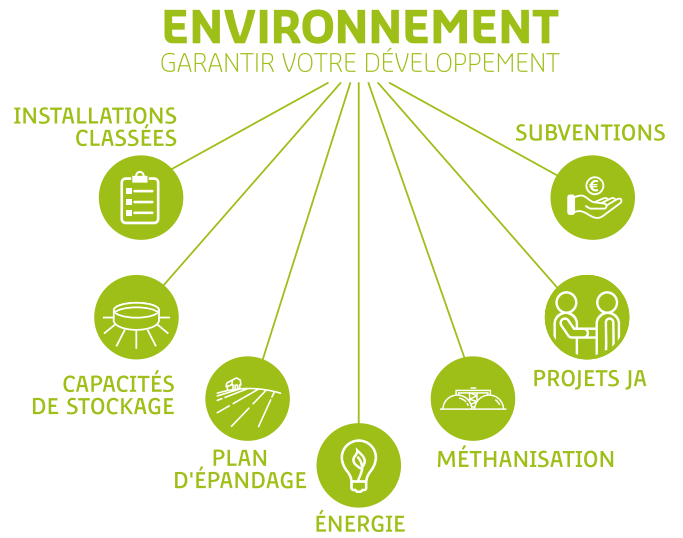
De nombreuses évolutions réglementaires ont lieu régulièrement et les exploitations doivent faire face à ces nouvelles normes. Vous devez savoir adapter la situation de votre exploitation pour qu'elle puisse continuer à fonctionner sans crainte administrative.

Eilyps vous conseille et vous accompagne pour vous apporter sérénité et rentabilité dans vos projets environnementaux. Nous apportons nos conseils pour transformer les contraintes réglementaires en opportunités techniques, organisationnelles et économiques.

« Il est parfois difficile de maîtriser l'ensemble des contraintes environnementales qui entourent nos exploitations. Travailler main dans la main avec le conseiller environnement me rassure et me permet de créer de nouvelles opportunités ».



**Christophe LEMESLE**  
Éleveur, Argentré-du-Plessis

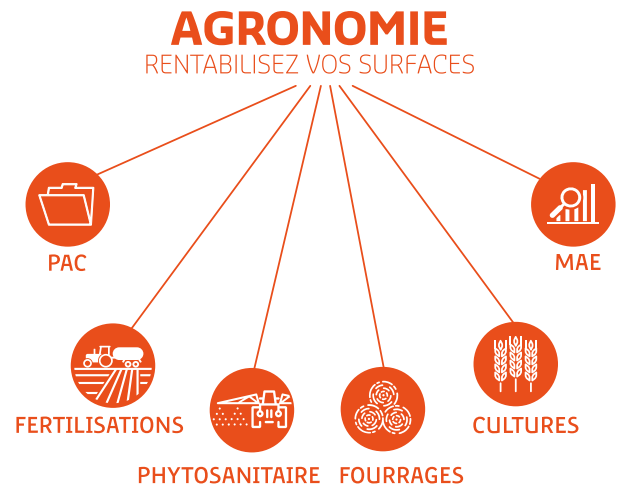


## ► AGRONOMIE

Vos surfaces fourragères et cultures de vente augmentent, la réglementation limite l'usage des fertilisants et des pesticides. La maîtrise technique est une affaire de professionnels.

Vous privilégiez votre élevage et vous manquez de temps ou de connaissances pour vous consacrer aux cultures ? Nos experts sont à vos côtés pour vous accompagner.

« Nous recrutons et consolidons notre équipe pour renforcer notre présence dans le conseil agronomique indépendant ».



2014

Refonte de la carte de services « collecte de données »

Développement de l'outil SmartLY pour moderniser la collecte de données



2017

Nouvelle carte de service « conseils »

Sortie ID Coach (outil d'aide à la décision pour les conseillers). Lancement de Breeder mobile



2018

Sortie de Breeder, le nouvel espace de travail éleveur (PC et tablette)

Mise en ligne de nouveaux supports digitaux (site internet, réseau sociaux, plateforme d'échange), nouveaux indicateurs de pilotage



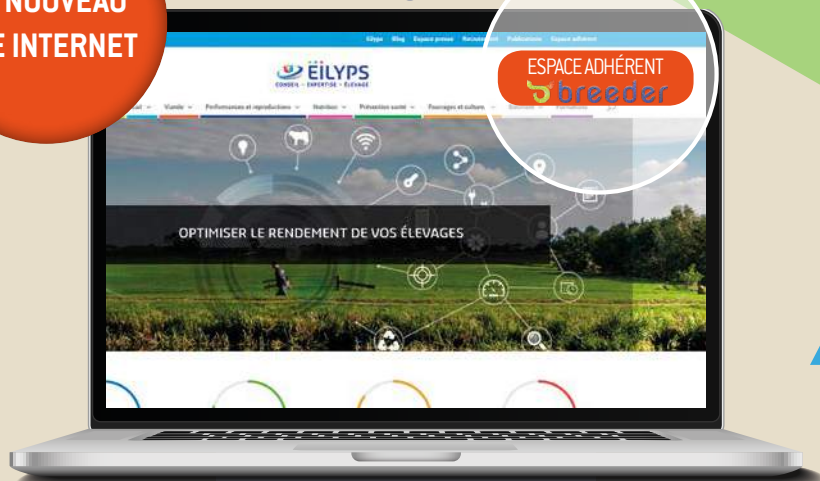
2018

# LES OUTILS DIGITAUX EILYPS

DES OUTILS POUR VOUS SIMPLIFIER LA GESTION DE VOTRE EXPLOITATION

UN NOUVEAU  
SITE INTERNET

WWW.EILYPS.FR



ÉLEVEURS

VOS  
DONNÉES  
D'ÉLEVAGE

## RESTEZ INFORMÉ

- Des infos techniques
- Des vidéos
- Des fiches pratiques
- Des actus

## RÉSEAUX SOCIAUX

- Twitter
- Facebook
- Youtube
- LinkedIn (à venir)



SYSTÈMES D'ÉCHANGE  
DE DONNÉES PARTENAIRES

appliFarm

SmartLY

PARAGE

## COLLECTE DE DONNÉES

- Smartly
- Parage





## OUTILS ÉLEVEURS



UNE VÉRITABLE  
APPLI MOBILE

### RESTEZ CONNECTÉ À VOTRE ÉLEVAGE OÙ QUE VOUS SOYEZ

- Alertes
- Résultats d'analyses
- Inventaire
- Mouvements d'animaux
- Calendrier prévisionnel animal



UN  
NOUVEL ESPACE  
PERSONNALISÉ

## GÉREZ VOTRE ÉLEVAGE

- Alertes
- Résultats individuels
- Historique troupeau
- Repro
- Santé
- Inventaire
- Espace de stockage collaboratif (cloud)
- Fiche carrière animal

## OUTILS ÉLEVEURS



## OUTILS CONSEILLERS



## OUTILS CONSEILLERS

### E-CONSEIL

- Conseil à distance
- E-learning (à venir)
- Réseau social entreprise (à venir)



### OUTILS D'AIDE À LA DÉCISION

- ID Coach

## ► ÉLEVEUR LAITIER AUTONOME

Les innovations et nouvelles technologies ont fait une entrée fracassante dans le quotidien des éleveurs. Particulièrement adaptés pour le monde de l'élevage, ces outils de gestion de troupeau, organisateurs de temps de travail sont des outils devenus de véritables assistants personnalisés.

Capteurs, objets connectés, applications mobiles, il existe différentes solutions qui permettent de simplifier la vie des agriculteurs.

Eilyps a développé des outils innovants comme Breeder qui sont utilisés au quotidien par nos experts, consultants, vétérinaires. Ces OAD\* alliés à notre expertise technique et économique vous guident dans vos choix



\* Outils d'Aide à la Décision



« Je travaille sur deux sites d'exploitation (un pour les vaches et un autre pour les génisses) mais je n'ai qu'un seul bureau.

Breeder est, pour moi, la solution lorsque je souhaite vérifier une information sur un animal ou consulter mes

résultats d'analyses. Cela m'évite de retourner au bureau.

Aujourd'hui, Breeder me sert au quotidien dans la conduite du troupeau ».

**Angélique DAUFIN – Éleveur**  
Combourg

« Avec l'augmentation de la taille de notre troupeau, je cherche à gagner du temps. Breeder me permet d'accéder aux renseignements vache par vache y compris lorsque je suis dans la stabule ».

**Annie SORIN – Éleveur**  
Plaine-Fougères



## ► BÂTIMENT

Valoriser l'existant, créer un nouveau projet bâtiment qui concilie le confort de travail, les performances techniques et la rentabilité de l'élevage, une affaire d'experts. Le service bâtiment TECMATEL, organisé en bureau d'étude, sécurise votre avenir.

### BÂTIMENT ET ÉNERGIES RENOUVELABLES

BÉNÉFICIEZ D'UNE APPROCHE GLOBALE



**En optimisant vos bâtiments existants, soyez plus productif à moindre coût !**

#### ÉNERGIES RENOUVELABLES

- Développez un projet durable sur votre exploitation
- Diversifiez votre activité
- Bénéficiez d'un revenu complémentaire
- Soyez plus autonome en énergie
- Transformez vos effluents en digestat homogène et fertilisant
- Réduisez vos achats d'engrais

« Je projette de réaliser une extension de mon bâtiment qui me permettrait, par la même occasion, d'installer des panneaux photovoltaïques. Mon conseiller bâtiment m'accompagne sur la faisabilité de mon projet ».



**Fabrice RENAUDIN – Éleveur**  
Bédée

« Nous avons un projet d'agrandissement d'un bâtiment dans lequel nous souhaitons conserver la salle de traite. En parallèle, nous nous interrogeons sur la possibilité d'installer une station de méthanisation. Pour nous accompagner dans ce projet complexe, nous avons été conseillés par l'équipe bâtiment Tecmatel qui nous a permis d'y voir plus clair et nous a rassurés sur la faisabilité ».



**Christine JOUAN – Éleveur**  
La Nouaye



## ► ROBOT DE TRAITE

Votre structure évolue : volume de production, surfaces, baisse de la main d'œuvre... Les conditions de traites deviennent pesantes et le temps passé à traire s'allonge.

Premier cas de figure, vous envisagez d'installer un robot de traite mais vous ne savez pas vers qui vous orienter ? Votre élevage est-il adapté à la conduite robot ?

Second cas de figure. Vous êtes déjà équipé d'un robot de traite et vous souhaitez maximiser ses capacités. Comment raisonner votre système de façon globale à moyen-long terme pour favoriser le bon fonctionnement de votre robot de traite ? Votre système est-il tout simplement cohérent ?

Si vous vous posez toutes ces questions, un éclairage s'impose.



« Malgré une conjoncture incertaine qui dure, les consultants restent d'une grande objectivité. Cette prise de recul est essentielle pour continuer à se projeter dans l'avenir et nous aider à faire les bons choix ».

**Yves HAUDEBERT – Éleveur**  
Billé

« Dans quelques mois, j'installerai un robot de traite. Avant de franchir le pas, j'ai analysé précisément, avec le consultant robot, tous les aspects (financiers, bâtiment, système fourrager) pour m'assurer que mon exploitation était compatible avec une conduite robot ».



**Dominique BEAUCÉ – Éleveur**  
Saint-Symphorien

## ► SANTÉ ET QUALITÉ DU LAIT

« Mieux vaut prévenir que guérir ». Ce vieil adage est toujours d'actualité. Comment le mettre en pratique dans nos élevages ?

En moyenne, les exploitations adhérentes à Eilyps déclarent 12% de boiteries sur les vaches laitières. Très probablement sous évaluée, c'est pourtant la 3<sup>ème</sup> maladie après les mammites et les troubles de la reproduction.

Moins de boiteries, c'est aussi :

- Plus de lait par vache
- Des chaleurs mieux exprimées
- Moins de temps passé à soigner les vaches boiteuses
- Moins d'argent dépensé dans les traitements
- Moins de résidus de médicaments pour les animaux et l'environnement



Quant à la qualité du lait, les analyses régulières du lait de tank et vache par vache fournissent des indicateurs pertinents pour réagir rapidement.



« Suite à des problèmes importants de boiteries, j'ai demandé conseil auprès de Caroline (vétérinaire conseil). Après un état des lieux global, elle a constaté que ma méthode de réalisation de pansement n'était pas adaptée. Elle m'a donc formé sur la réalisation d'un pansement efficace et les actions préventives à mettre en place. Depuis, tout est revenu à la normale ».

**Denis BERNIER – Éleveur**  
Epinac

« Suivre au quotidien son troupeau, c'est l'assurance de produire du lait de qualité et d'assurer notre revenu ».

**Louis SEGUIN – Éleveur**  
Le Châtelier



## ► GÉNÉTIQUE

La sélection génétique fait partie intégrante du métier d'éleveur. C'est une voie d'amélioration du potentiel de production du troupeau et d'adaptation au système d'élevage.

En ayant atteint des niveaux élevés de production, de fortes attentes s'expriment sur la santé, les aplombs, la mamelle ou d'autres critères fonctionnels. La sélection des races pures s'adapte pour une conduite du renouvellement en race pure ou en croisement. Le conseiller Eilyps vous accompagne dans votre stratégie génétique.



© Crédit photo : ProCross France

« Je souhaite assurer le renouvellement de mon troupeau en intégrant une amélioration au niveau de la santé générale. Avec le croisement 3 voies, j'espère obtenir un troupeau en meilleure santé, plus robuste et plus rémunérateur ».

**Mickael LAIZÉ** –  
Éleveur  
Saint-Germain-en-Coglès



## ► AGRICULTURE BIOLOGIQUE

La conversion à l'agriculture biologique d'une exploitation est toujours un moment de questionnement. Quel système de conversion puis-je choisir ? Comment cela va-t-il se passer ? Quelles démarches réaliser ? Deux possibilités s'envisagent :

- **La conversion simultanée en 24 mois**
- **La conversion non-simultanée en 18 mois**

EILYPS vous propose le PASS'BIO une étude prévisionnelle technico-économique sur 5 ans qui vous aide à prévoir tous les tenants et aboutissants de votre conversion : du système fourrager à l'assolement, des stocks aux cultures, de la production laitière aux médecines complémentaires et additifs naturels.



Cette étude de conversion est subventionnée par la région Bretagne et est réalisée par nos conseillers agréés PASS'BIO.



« Pourquoi ne pas devenir éleveur Bio ? L'orientation vers l'agriculture biologique nous interpelle depuis plusieurs années. Eilyps, nous permet d'étudier la faisabilité de ce type de projet ».

**Jean-Paul TEXIER** – Éleveur  
Essé

« Beaucoup d'éleveurs s'interrogent sur la Bio. Eilyps a fait du Bio un axe stratégique en créant un pôle Bio et en mettant des compétences et des services à disposition ».

**Christophe LEMESLE** –  
Éleveur  
Argentré-du-Plessis



## ► NUTRITION & CONDUITE D'ÉLEVAGE

Une alimentation bien maîtrisée va permettre aux animaux :

- d'exprimer leur potentiel de production en lait
- de produire de la matière utile par les taux TB et TP
- de conserver un système immunitaire performant et d'avoir de bons résultats de reproduction
- de valoriser les surfaces agricoles.

Nos conseillers disposent d'outils innovants qui permettent de gérer au mieux l'alimentation du troupeau. Parce que le conseil nutrition est au cœur de notre métier, nous pouvons vous aider à **améliorer la santé et la productivité de votre troupeau**



« Obtenir des indicateurs de pilotage. Valoriser mes résultats. Pouvoir me comparer... Voilà ce que j'attends d'Eilyps ».

**Pierre GIEU – Éleveur**  
Melesse



## ► REPRODUCTION

Les enjeux technico-économiques, dans une conjoncture désormais fluctuante, deviennent primordiaux. Le coût de renouvellement varie dans des proportions importantes.

Avec des techniques de renouvellement (génotypage, semence sexée) associées à une conduite alimentaire rigoureuse, la maîtrise de la reproduction peut apporter des gains substantiels.

Nos consultants, en reproduction interviennent, dans les élevages pour déceler des axes d'amélioration et mettre en place un plan permettant un retour sur investissement à court ou moyen terme.



« Je suis convaincu qu'avec une alimentation de qualité, nous mettons toutes nos chances de notre côté pour obtenir de belles génisses prêtes à intégrer le troupeau. Donnons-nous l'objectif d'un vêlage moyen à 24 mois grâce à une mise à la reproduction précoce »

**Michel SAUVAGE – Éleveur**  
Taillis



"GestaTEST permet, en toute simplicité, de confirmer la gestation des mes vaches. L'œil du conseiller permet de recadrer l'état d'engraissement des vaches et génisses. Ce critère est déterminant pour la mise à la repro dans un délai adéquat"

**Sébastien CERCLÉ – Éleveur**  
Maure-de-Bretagne



## ► GÉNISSES

### Délèg'Génisse : des résultats techniques exceptionnels

Avec un âge moyen au vêlage de 23.9 mois c'est un gain de 5 mois sur la moyenne des éleveurs laitiers.

C'est un choix de stratégie de renouvellement d'élevage pour le naisseur, qui apporte une vraie souplesse organisationnelle et financière.

La rigueur apportée au travers du règlement technique, sanitaire et financier, a conditionné cette réussite. Sans baisser le niveau d'exigence, la commission d'éleveurs Délèg'Génisse ajuste le mode de fonctionnement pour poursuivre le développement de ce service.

A ce jour, ce sont 60 naisseurs et 12 éleveurs qui sont engagés dans Délèg'Génisse.



La délégation s'adresse aux agriculteurs en système conventionnel comme en agriculture biologique.



« L'objectif dans notre élevage est un vêlage des primipares à 24 mois. Grâce au suivi technique d'Eilyps, nous avons réussi à respecter cet objectif ».

**Philippe DENIEUL – Éleveur**  
Janzé

« La délégation des génisses permet aux éleveurs de gérer la charge et l'organisation du travail, raisonner l'environnement et maîtriser les investissements ».

**Denis PLANCHAIS – Éleveur**  
Noyal-sur-Vilaine



**DélegGénisse**  
Naissance - Croissance - Performances

## ► ÉCONOMIE DE L'ÉLEVAGE & PROJETS DE DÉVELOPPEMENT

Que vous souhaitiez déterminer vos marges de progrès, comparer vos résultats à d'autres exploitations ou que vous ayez un projet, vous recherchez des repères, des études comparatives et des exemples...

Eilyps conseille 2 700 éleveurs ! Notre expérience et notre vision globale nous permettent de disposer de références, d'éléments de comparaison (techniques, systèmes, économique, gestion, pratiques de traite...) pour aider les chefs d'exploitation agricoles à définir des marges de progrès accessibles chez eux.

Grâce à nos outils Breeder et ID'Coach, nous savons valoriser dans nos bases, toutes les données techniques, sanitaires et économiques.

« En raison d'un doublement de cheptel, un certain nombre de questions se pose : Comment assumer la charge de travail supplémentaire ? Comment mieux valoriser mes bâtiments ? Comment limiter les investissements ? Pour m'aider à trouver les réponses, l'équipe VisioIlys a réalisé un diagnostic approfondi de mon exploitation pour m'aider à trouver les solutions adaptées à mon système ».

**Fabrice RENAUDIN – Éleveur**  
Bédée



Outils conseillers



Outils éleveurs

## ► VIANDE BOVINE

La Bretagne est une terre d'élevage qui allie excellence technique et qualité des produits toutes productions confondues.

En viande bovine, deux productions doivent à la fois répondre aux exigences des consommateurs et apporter du revenu aux éleveurs :

- En réformes laitières, ce n'est pas un sous-produit de l'activité lait mais un coproduit à valoriser dans chaque élevage.
- En races allaitantes, la qualité et le positionnement haut de gamme demandent de maîtriser parfaitement les cahiers des charges techniques et les circuits de distribution.

C'est avec une appréhension des filières et des marchés qu'Eilyps aborde l'accompagnement des éleveurs et le conseil technico-économique en élevage.



« La régionalisation en viande bovine et le partage de compétences avec les équipes lait nous permet d'étoffer nos services ».



**Thierry GUÉRIN - Éleveur**  
Fleurigné

## ► CAPRINS-OVINS

Le marché caprin se porte bien. Les prix se maintiennent et la demande est constante. Avec des filières laitières qui s'étendent ou se regroupent, la production se développe au nord de la Loire.

En s'appuyant sur le savoir-faire de SAPERFEL, leader caprins en France, Eilyps accompagne de nouveaux projets. La réorganisation des services et l'ambition politique affirmée redonne une dynamique caprine sur la Bretagne aussi bien en production laitière que fromagère.

Les outils de suivi sont partagés entre Eilyps et Saperfel, de même qu'un programme de suivi technique.



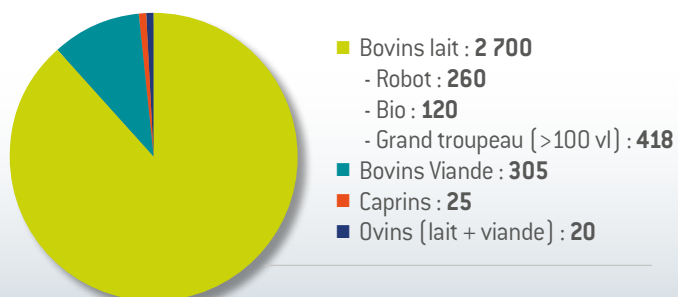
« La conduite d'un troupeau caprin ne s'improvise pas et requière savoir-faire, rigueur et prise de recul. Eilyps accompagne les éleveurs caprins dans les aspects techniques et technico-économiques de leur exploitation. »



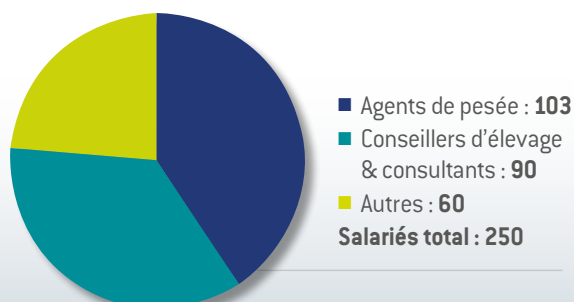
**Régis DESAIZE - Éleveur caprin**  
Trémeheuc

# LES ACTIVITÉS : CHIFFRES CLÉS EILYPS

## ► ÉLEVEURS ADHÉRENTS



## ► SALARIÉS



## BOVINS LAIT

### ► CONTRÔLE DE PERFORMANCES

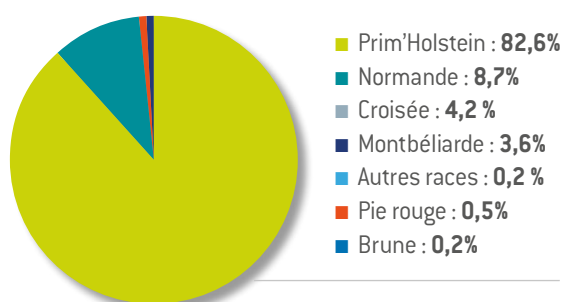
- Vaches laitières : 188 020
- Génisses laitières : 13 300

### ► COLLECTE DE DONNÉES

- Événements santé : 76 000 événements saisis en 2017
- Nombre d'analyses : 1 786 760 analyses réalisées en 2017, dont 61 000 pour l'espèce caprine
- GestaTEST : 6 210 analyses en 2017
- EpidémioTEST : 80
- Bioteck Lait Tarissement : 68



### ► RÉPARTITION DES VACHES LAITIÈRES



### ► CONSEILS ET EXPERTISES

Éleveurs en appui conseil : 2 130

#### ➔ Prestations conseil

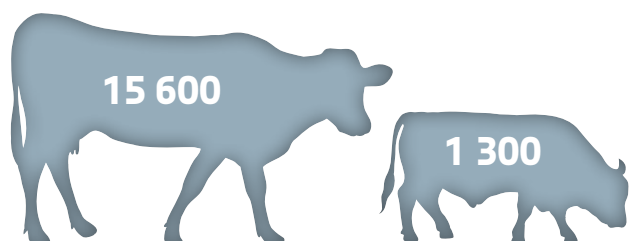
- Stratégie : 46%
- Sécurité : 13%
- Rentabilité : 41%

## BOVINS VIANDE

### ► TYPOLOGIE ADHÉRENTS

[au 31/12/2017]

- Vache allaitantes : 15 600
- Jeunes bovins : 1 300



### ► RÉPARTITION DES VACHES

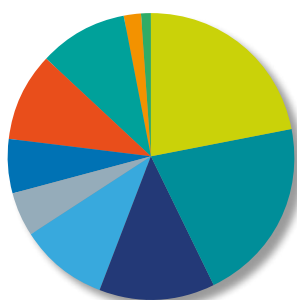
ALLAITANTES [au 31/12/2017]

- Limousine : 45%
- Charolaise : 26%
- Blonde d'Aquitaine : 25%
- Autres : 4%

### ► CAPRINS-OVINS [au 31/12/2017]

- Chèvres : 7 700
- Brebis : 1 400

## ▶ EXPERTISES CONSULTANTS



- Robot : **22%**
- Nutrition : **21%**
- Visiolys - Eco : **13%**
- Génisses : **10%**
- S. Fourrage - Assolement : **5%**
- Génétique - Reproduction : **6%**
- Bio : **10%**
- Qualité du lait - Santé : **10%**
- Viande : **2%**
- Énergies renouvelables : **1%**



### ➤ Agronomie

- 4 200 prestations (dont 2 000 prestations PPF/Pac)
- 150 000 ha suivis

### ➤ Bâtiment

- 75 conseils accompagnement projets
- 16 maîtrises d'œuvre et assistances maîtrise ouvrage
- 105 prestations

### ➤ Délégation élevage des génisses

(en 2017)

- Génisses déléguées : **610**
- Génisses déléguées BIO : **146**
- Exploitations engagées : **75**  
(60 conventionnelles + 15 bio)

### ➤ Formation

- Visiolys : **461 participants**

### ➤ Environnement

- 68 installations classées
- 47 plans d'épandage sur 3500 ha
- 27 PCAEA
- 16 projets méthanisation et énergie

### ➤ Service machine à traire

- 340 vérifications de CLEF  
(Compteurs à Lait Electroniques en Ferme)
- 264 contrôles machine à traire
- 27 contrôles de déposes automatiques
- 10 Diagnostics Traite
- 23 prestations consultant Qualité du lait

## ▶ ÉLÉMENTS FINANCIERS

### ➤ Chiffres Clés UES Eilyps / Tecmatel

#### Actif Immobilisé

UES	2014	2015	2016	2017
Actif Immobilisé	6 681 880	6 993 573	8 131 444	8 251 655

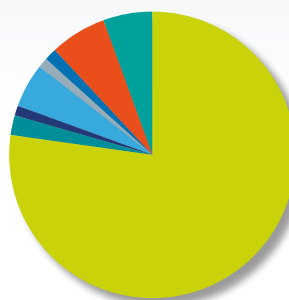
L'actif immobilisé a progressé de 1500 K€ sur 3 ans : rénovation du bâtiment, investissements informatiques et prises de participation

#### Fonds Propres

UES	2014	2015	2016	2017
Fonds propres	3 098 797	3 426 325	3 590 462	4 081 294

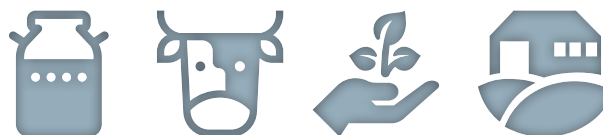
Les capitaux propres augmentent et permettent à Eilyps de réaliser des investissements indispensables pour s'approprier les nouvelles technologies du monde agricole.

#### Chiffre d'affaires (en K€)



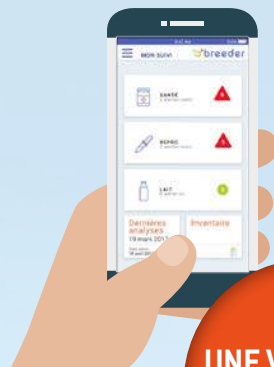
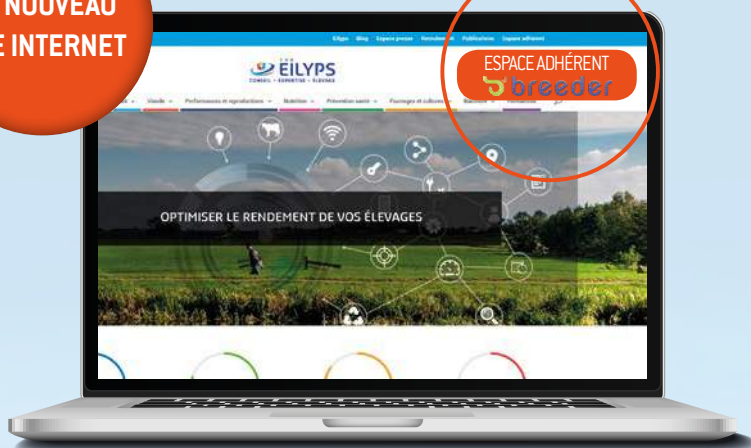
- Eilyps lait : **10 793**
- Eilyps viande : **310**
- Eilyps caprins : **137**
- Agronomie : **700**
- Environnement : **183**
- Bâtiment : **197**
- San Élevage/Monitoring : **868**
- Autres : **773**

**TOTAL : 13 960**



UN NOUVEAU  
SITE INTERNET

WWW.EILYPS.FR



UNE VÉRITABLE  
APPLI MOBILE

UN  
NOUVEL ESPACE  
PERSONNALISÉ

