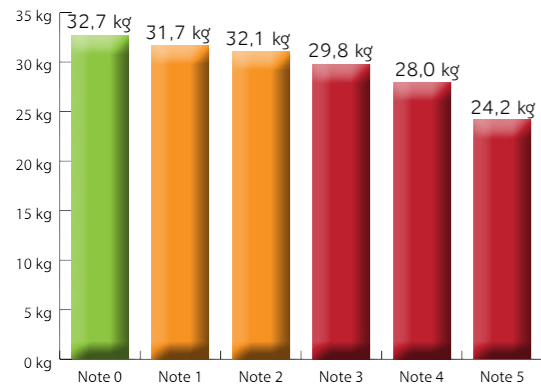


## UN IMPACT ZOOTECHNIQUE CONSÉQUENT

Une vache produisant 35 kg a 30% de risque supplémentaire d'être positive en note Cétodélect qu'une vache à 25kg

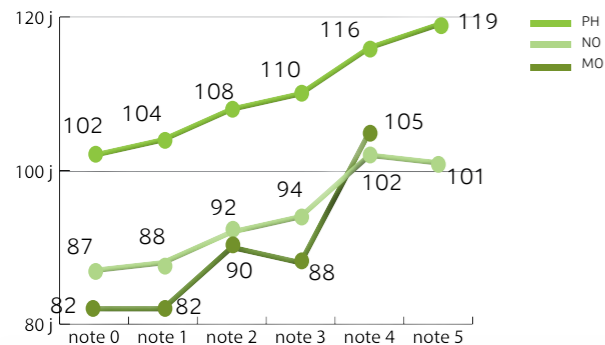
### • Notes acétonémie et productions au contrôle (kg lait)



Selon les notes obtenues, l'impact sur la production laitière croît de façon significative. Les animaux en note 5 produisent en moyenne 8,5kg de lait en moins par rapport aux vaches en note 0.

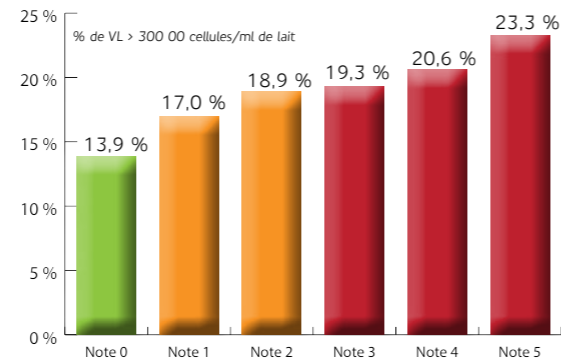
\*Résultats corrigés des effets stade et numéro lactation, niveau production élevage, résultat cellulaire individuel ;  $R^2=0,49$  SAS

### • Intervalle vêlage-IA1 en fonction des notes Cétodélect (en jours)



L'écart vêlage-IA1 s'allonge avec l'augmentation des notes Cétodélect.

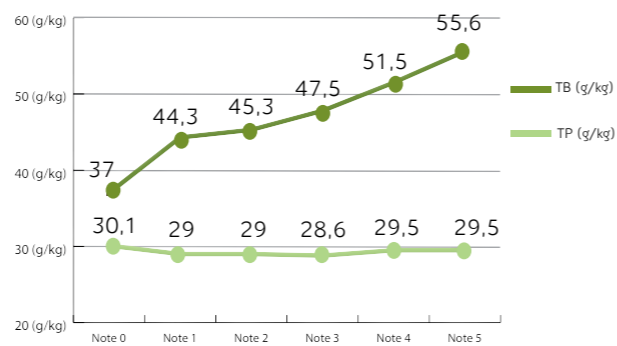
### • Notes acétonémie et niveau cellulaire



Augmentation du niveau cellulaire

Le pourcentage de vaches >300 est significativement plus élevé avec l'augmentation de la note Cétodélect (test Khi deux)

### • TB et TP en lien avec la note acétonémie



Moyenne :

Note	0	1	2	3	4	5
TB (g/kg)	37,0	44,3	45,3	47,5	51,5	55,6
TP (g/kg)	30,1	29,0	29,0	28,6	29,5	29,5

Le TP reste stable, quelle que soit la note.  
Le TB monte très nettement de façon quasi linéaire.

# ÉTUDE SUR L'ACÉTONÉMIE EN BRETAGNE



Étude menée dans les élevages bretons sur la période de juin 2013 à juin 2014 sur la fréquence d'acétonémie clinique et subclinique. Effectuée à partir des analyses réalisées par l'indicateur Cétodélect. Indicateur développé par France Conseil Elevage et proposé dans les élevages.

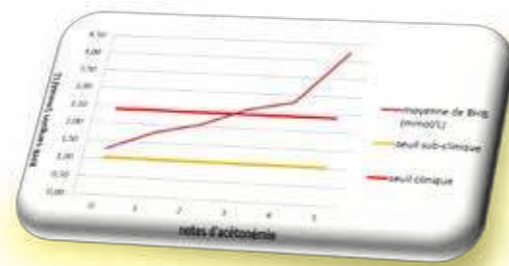


### OBJECTIF DE CETTE ÉTUDE

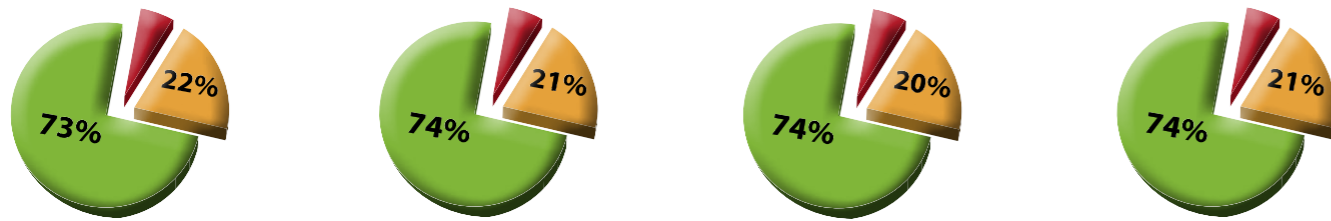
- Mieux caractériser la présence et les conséquences de l'acétonémie clinique et subclinique sur les performances des vaches laitières.
- Mieux caractériser les profils d'exploitations alertées afin de prévenir cette pathologie en élevage.

ÉTUDE SUR L'ACÉTONÉMIE EN BRETAGNE - AVRIL 2016

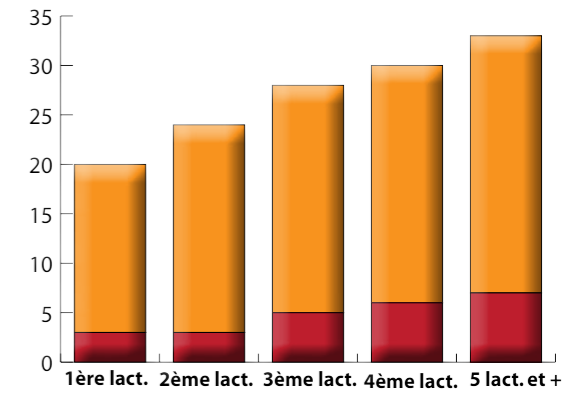
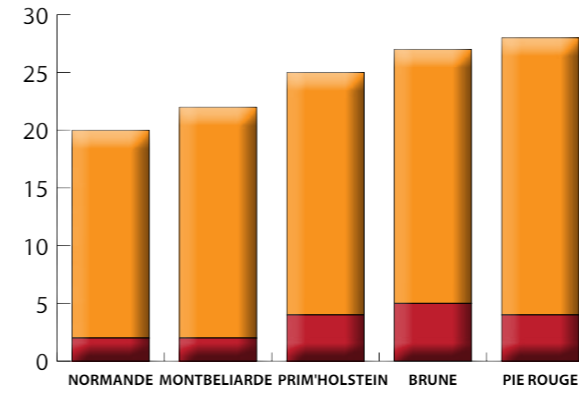
# CETODETECT, C'EST QUOI?



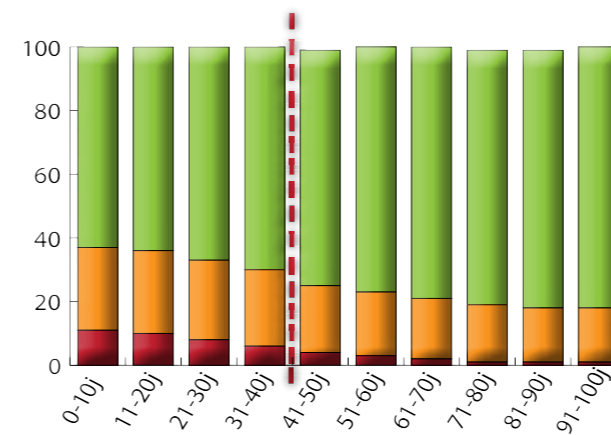
Sur la période de l'étude, 25% des scores sont sortis entre 1 et 5 (acétonémie subclinique ou clinique), avec peu de différences entre les départements bretons. Si l'on raisonne à l'échelle des exploitations, 53% des troupeaux ont eu plus de 25% de leurs échantillons positifs sur la période.



# QUEL EST LE PROFIL DES VACHES CONCERNÉES PAR LES NOTES POSITIVES ?



Les primipares sont moins concernées par les acétonémies. Le nombre de cas augmente avec le rang de lactation. Statistiquement\*, les vaches >3 lactations ont 2,3 fois plus de risque d'être positives que les primipares.



Les premières semaines de lactation sont les périodes les plus à risques. Les notes subcliniques perdurent de façon significative jusqu'à 100 jours (19% des échantillons)

