

EILYPS INFOS

Le magazine d'information sur l'élevage en Ile-et-Vilaine



BREEDER

LA NOUVELLE APPLICATION DE GESTION DE TROUPEAU • PAGE 6

GAMME DE SERVICES
NOTRE ACCOMPAGNEMENT
S'ADAPTE



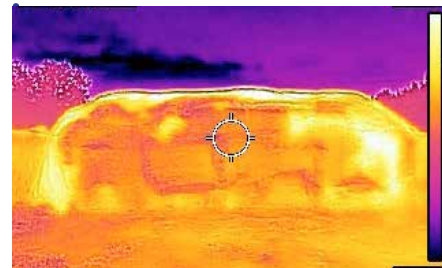
PAGE 4

AGRONOMIE
PRÉPAREZ VOS SEMIS D'AUTOMNE



PAGE 8

QUALITÉ DU MAÏS
RÉDUISEZ LES PERTES AU SILO



PAGE 12

SANTÉ, BIEN-ÊTRE ANIMAL, DE NOUVEAUX ENJEUX.

Régulièrement, les médias se font écho de mises en scène de cas isolés de souffrance animale alors que les conditions d'élevage s'améliorent et que les abattages en Europe sont réalisés sous anesthésie. Bien fondée ou pas, cette attente sociétale nous oblige à une prise en compte dans nos conduites d'élevage de tous les aspects qui pourraient conduire au bien-être animal tel que perçu par l'humain.

Sur le plan production, toute maladie et tout inconfort ont un impact négatif sur les performances techniques et économiques de l'élevage. Tout en gardant raison et objectivité face à des postures et comportements irrationnels, nos conseils doivent s'enrichir de cet aspect santé. Au niveau des bâtiments, la conception a bien intégré ces données pour produire le meilleur confort possible.

Sur le plan conduite d'élevage, les analyses de plus en plus fines du lait nous permettent de corriger les rations et de réagir rapidement au moindre décrochage.

Les formations sur les traitements par les plantes connaissent un succès grandissant. Notre base de données santé s'enrichit et il nous est possible d'analyser, élevage par élevage, les principales maladies pour constater l'évolution et se comparer à un groupe de référence. De ces analyses, nous tirons des enseignements pour corriger certaines pratiques et donner de nouvelles orientations. Par exemple, le croisement des races étant généralisé dans les autres espèces animales, il nous paraît légitime de mesurer l'effet d'hétérosis au niveau des bovins et particulièrement sur la santé et la résistance aux maladies afin de porter des conseils pour un croisement maîtrisé et réussi.

La société nous interpelle sur nos pratiques, aussi, nous devons écouter et prendre en compte ces préoccupations dans nos conseils quotidiens.

Pierrick COTTO – Président

PROFITONS DU REDRESSEMENT DES COURS.

Les références EILYPS 2016 viennent d'être publiées en élevage. La richesse de la base de données permet cette analyse fine des résultats techniques et économiques par système.

Cette année, pour les analyses de groupes, le tri est réalisé sur le critère de marge brute par vache. Ce choix délibéré marque la volonté d'axer les efforts sur la rentabilité des moyens de production engagés (bâtiments, matériels et équipements de traite, main-d'œuvre). Cette approche économique permet de mettre en exergue les critères techniques d'amélioration. Il y a des postes clés qui laissent entrevoir des marges de progrès et des gains substantiels.

Tant que la marge brute est positive, il faut produire plus dans la limite des débouchés, de la main-d'œuvre disponible ou de

la saturation du bâtiment, ce qui est vrai y compris en période de crise. Mais plus la conjoncture s'améliore, plus la marge brute unitaire s'améliore et plus il est intéressant de produire pour redresser la situation et préparer les périodes plus difficiles. Alors sachons profiter de cette embellie conjoncturelle pour exploiter à fond le potentiel de chaque exploitation.

Hubert DELEON – Directeur Général



LA VIE DE L'ENTREPRISE 3 À 8

- Assemblée générale : gagnants du challenge
- Gamme de services : notre accompagnement s'adapte
- Innovation : Breeder, la nouvelle application de gestion de troupeau
- Partage d'outils : BreederTech, Applifarm

INFOS TECHNIQUES 8 À 12

- Agronomie : préparez vos semis d'automne
- Tarissement : maîtrisez les antibiotiques au tarissement
- Observations du troupeau : signes de vaches
- Analyses : 6000 échantillons de lait analysés chaque jour
- BIO : Prairie Pharmacie, la 1^{ère} parcelle expérimentale
- Aides Pass Avenir : pérennisez votre entreprise
- Qualité des maïs : réduisez les pertes au silo

AGENDA 12

- Ce qui vous attend au SPACE



ASSEMBLÉE GÉNÉRALE



UNE ASSEMBLÉE GÉNÉRALE SEREINE

Pierrick COTTO, Président

Réunis en Assemblée Générale le 8 juin à Saint-Gilles, les délégués ont validé les rapports d'activité et de gestion de l'entreprise EILYPS.

Le nombre de points de collecte laitière ayant diminué de près de 7 % en Ille-et-Vilaine suite à la forte restructuration des élevages, le chiffre d'affaires est en baisse de 5 %. Avec une augmentation moyenne de 6,9 % de la taille des troupeaux, le nombre de vaches suivies est stable. Les charges de personnel ajustées, le résultat net est proche de l'équilibre à - 57 000 €.

PRÉSENTATION DE LA NOUVELLE GAMME DE SERVICES

Le duo Christophe Lemesle et Maud Hurault, dans une mise en scène très réaliste, a expliqué le sens de la nouvelle gamme de services : **le conseil source de valeur ajoutée pour l'éleveur**. Cette nouvelle approche marque la volonté d'inscrire des objectifs de performance technique et économique dans chaque élevage et oblige les différentes parties à s'engager sur les moyens et les résultats.



Présentation de la nouvelle gamme de services

SYSTÈMES D'INFORMATION ET D'ÉCHANGES DE DONNÉES

Michel Pivard, éleveur dans l'Ain et président de FIEA, la fédération des ARSOE, a présenté les évolutions et la complexité de l'environnement des données. La croissance exponentielle des données produites au sein de l'élevage bouscule les concepts et les organisations en place. Un vaste champ d'investigations s'ouvre aux éleveurs et à leurs partenaires.



Michel PIVARD, Président FIEA

LES GAGNANTS DU CHALLENGE EILYPS

Cette année, 559 éleveurs laitiers et 172 éleveurs en bovins viande ont participé au Challenge EILYPS. 8 exploitations ont été récompensées pour la qualité de leur travail.

PALMARÈS

- Prim'Holstein** : EARL Guy et Isabelle AVRIL à LANGAN
Conseiller Sylvain CHARLET
- Normande** : EARL BRIOT GOUGEON à ROMILLÉ
Conseiller Jérôme TRUBERT
- Montbéliarde** : M. Daniel GUÉRIN de ST-BRICE-EN-COGLES
Conseiller Mickaël BARBIER
- Race mixte** : Gaec les Açores à MELESSE
Conseiller Marcel VALLÉE
- Grand troupeau** : Gaec La Millais à MELESSE
Conseiller Marcel VALLÉE
- Robot de traite** : Cédric BOUVET de PLÉLAN-LE-GRAND
Conseillère Sophie GÉANT
- Bio** : Vincent COUVERT de MONTFORT-SUR-MEU
Conseiller Fabrice FERRÉ
- Viande** : Lepa professionnel de SAINT-AUBIN-DU-CORMIER
Conseiller Patrick LEPORTE



Les gagnants du Challenge récompensés pour la qualité de leurs résultats

Critères pris en compte

CATÉGORIE LAIT (559 participants)

- Critères économiques
 - Marge brute / 1000 l vendus (80%)
 - EBE / UMO familiale (20%)
- Critères techniques
 - Moyenne lait/j de vie des 2 dernières années
- Critères Qualité du Lait
 - Comptages < 300 000 cellules (1/3)
 - Comptages > 800 000 cellules (1/3)
 - Pénalités laitières 2016-2017 (1/3)

CATÉGORIE VIANDE (172 participants)

- Taux de productivité (nombre de veaux sevrés par vache vêlée)
- Âge au vêlage des génisses
- Intervalle vêlage - vêlage
- IVMAT (Index de valeur maternelle au sevrage) du bilan génétique des allaitantes

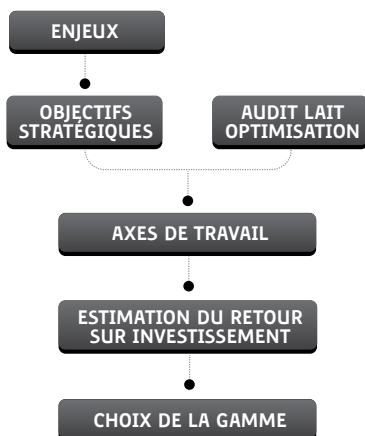


LES ENJEUX ÉVOLUENT : NOTRE ACCOMPAGNEMENT S'ADAPTE

- Aujourd'hui, l'enjeu majeur des exploitations laitières est d'améliorer la rentabilité de l'atelier laitier.
- Deux leviers sont possibles : trouver une filière plus rémunératrice comme la production de lait biologique et/ou améliorer les performances technico-économiques tout en saturant l'outil de production.
- Notre accompagnement s'adapte avec une approche davantage centrée sur la valeur plutôt que sur la fréquence de visites en estimant les gains potentiels de votre exploitation.

PLUS DE VALEUR

Vous apporter de la valeur par une gamme adaptée. Une démarche au service de votre stratégie.



PLUS DE FLEXIBILITÉ

Nous définissons ensemble les modalités d'intervention adaptées à votre organisation. Plus de choix possibles en fonction des profils de chacun.

- **Contacts téléphoniques**
Échanger sur les alertes
- **Mails et e-conseil**
Envoi des éléments de suivi et outils
- **Visites autonomes**
Tour d'élevage, de pâturage, de maïs,... sans le(s) éleveur(s) avec retour sur les observations
- **Visites avec éleveur(s)**
Conseil en face-à-face avec éleveur(s)

UN NOUVEAU REGARD

Méthode SIGNES DE VACHES : Observation des troupeaux, de l'environnement et des animaux développée aux Pays-Bas pour mieux observer le comportement et les caractéristiques physiques des vaches, seules ou en groupe.



TÉMOIGNAGE ÉLEVEURS

Glenn LOUVEL (EARL du Fresne Moison) est installé depuis 2013 sur la commune de Thourie avec 89 vaches à 8 300 kg pour 680 000 l de lait. Il est conseillé par Mélanie RENIER.



Glenn LOUVEL - Éleveur



Mélanie RENIER - Conseillère

Glenn : "Tout d'abord, j'ai défini mes enjeux et mes objectifs."

Mélanie : "Nous avons déterminé 2 enjeux principaux : améliorer la rentabilité de l'exploitation et optimiser voire réduire son temps de travail. Objectifs : 80 VL à 9 000 kg."

Glenn : "Ensuite j'ai déterminé les axes de travail possibles avec mon conseiller."

Mélanie : "Augmenter la production par vache de 350 kg, baisser IVV de 10 jours, augmenter le démarrage primipare de 3 kg, confirmer l'amélioration de l'efficacité alimentaire."

Glenn : "Enfin j'ai choisi mon offre sur mesure."

Mélanie : "Un gain potentiel de 4 840 € en travaillant sur la production par vache, l'IVV et le démarrage des primipares, ce qui correspond à l'offre Stratégie."



Retrouvez l'interview de Glenn LOUVEL et Mélanie RENIER sur notre site internet www.eilyps.fr

3 FORMULES VOUS SONT PROPOSÉES



FORMULES PILOTES

La performance de votre exploitation en toute sérénité

| | DÉCOUVERTE | SÉCURITÉ | RENTABILITÉ | STRATÉGIE | STRATÉGIE + | VIP |
|---|------------|----------|-------------|-----------|-------------|----------|
| Audit Lait complet N | • | • | • | • | • | • |
| Tour Élevage VL N méthode « signes de vache » | | • | • | • | • | • |
| Calendriers Prévi. (1/2 mois) | | • | • | • | • | • |
| Marge sur Coût alimentaire | | • | • | • | • | • |
| Coût de production | | • | • | • | • | • |
| Ration / PCI | | • | • | • | • | • |
| Qualité du lait | | | • | • | • | • |
| Bilan de stocks (cubage, besoins troupeau) | | | • | • | • | • |
| Estimation Rdt et stade de récolte (herbe, maïs,...) | | | • | • | • | • |
| PPL et gestion des réformes | | | • | • | • | • |
| Rationnement GE | | | • | • | • | • |
| Veille administrative (opportunités aides) | | | • | • | • | • |
| Reproduction | | | • | • | • | • |
| Prévention santé | | | • | • | • | • |
| Tour Élevage VL méthode SDV + GE, Autres N | | | | • | • | • |
| Calendriers Prévi. mensuels | | | | • | • | • |
| Prévision et suivi des stocks | | | | • | • | • |
| Prévision assolement | | | | • | • | • |
| Conduite des veaux | | | | • | • | • |
| Conduite de l'atelier génisses avec Barymétrie | | | | • | • | • |
| Alimentation VA et TA | | | | • | • | • |
| Conseil achat intrants (veille tarifs, dispo) | | | | • | • | • |
| Budgets partiels, Prix d'équilibre | | | | • | • | • |
| Intervention consultant | □ | □ | □ | □ | 1/2J | ILLIMITÉ |

N Nouveauté

Entrée technique par l'Audit Lait complet.

Tour d'élevage :
Méthode Signes de Vaches

3 niveaux de conseil

Modalités d'interventions à la carte :

- Visites en face-à-face
- Visites autonomes du conseiller
- Echanges téléphoniques
- Emails & e-conseil

Conseiller ou conseiller spécialisé.

Contrat annuel



FORMULES CONSULTING

Sécuriser vos décisions

OBJECTIF
BOOSTEZ LES
PERFORMANCES
DE VOTRE
EXPLOITATION

Une équipe de Consultants expérimentés
au service de votre exploitation :



- Nutritionniste
- Qualité du lait
- Vétérinaire
- Génisses
- Reproduction
- Génétique
- Système Fourrager-Assol.
- Viande
- Agriculture Bio & Durable
- Énergie



Une expertise appuyée
sur des données
complémentaires prélevées
par votre consultant

Caméra thermique - Tamis Penn
State - Analyses fourrages/
mycotoxines...

Modalités d'interventions :

- Conseil en face-à-face
- Réalisation de dossiers
(études financières, diagnostic...)

Consultant
Contrat annuel ou ponctuel

FORMATION GROUPES



- Catalogue de formation
- Groupes AgriProgrès



BREEDER : LA NOUVELLE APPLICATION DE GESTION DE TROUPEAU POUR LES ÉLEVEURS

- Breeder est une nouvelle application de suivi de troupeau conçue et pensée par EILYPS
- en collaboration avec les éleveurs.

Cette application smartphone disponible pour Android et IOS propose, pour cette première version, 3 modules :

- Alertes
- Résultats
- Inventaire

Facile d'utilisation **Breeder fonctionne en mode connecté et déconnecté** : même sans réseau téléphonique vous avez accès aux infos essentielles de votre troupeau où que vous soyez !



1 / VOS ALERTES EN TEMPS RÉEL

AGISSEZ PLUS RAPIDEMENT SUR VOS ANIMAUX.



AVANTAGE

LES ALERTES SANTÉ VOUS PERMETTENT DE RÉAGIR RAPIDEMENT, EN CAS DE MAMMITE, D'ACÉTONÉMIE, D'ACIDOSE...

2 / VOS RÉSULTATS DES ANALYSES DES 3 DERNIERS CONTRÔLES DE PERFORMANCES LAIT

OPTIMISEZ AU QUOTIDIEN LES RÉSULTATS TECHNIQUES DE VOTRE TROUPEAU.

Accès aux principaux indicateurs et à des indicateurs détaillés (Lait, TB, TP, Cellules, etc.)



AVANTAGE

VOS ASSOCIÉS DISPOSENT DU MÊME NIVEAU D'INFORMATION QUE VOUS POUR LA CONDUITE DE VOTRE TROUPEAU.

3 / VOTRE INVENTAIRE

DISPOSEZ D'INFORMATIONS FIABLES ET COMPLÈTES.

Inventaire des différentes catégories de bovins présentes dans votre élevage



- Accès à l'identité
- Généalogie
- Derniers événements de reproduction et de santé
- Lactations en cours

AVANTAGE

LES DONNÉES SAISIES PAR VOTRE CONSEILLER SONT VISIBLES DANS BREEDER.



AVEC BREEDER, AFFINEZ VOTRE STRATÉGIE AU QUOTIDIEN

RÉACTIVITÉ

- Vous avez accès à vos données de n'importe où
- Accès en temps réel aux événements repro, santé et production
- Visualisation des alertes en un clin d'œil

SÉCURISER VOS DÉCISIONS

- Intervenez uniquement sur les animaux à problèmes
- Disposez d'indicateurs calculés en temps réel

ERGONOMIE

- Accédez en 3 clics maxi à toutes les fonctionnalités

À VENIR (en cours de développement)

IPG (naissances, sorties, commandes de boucles)

AGENDA (extension du calendrier prévisionnel, notification de tâches, rendez-vous)

SAISIE (santé - repro)

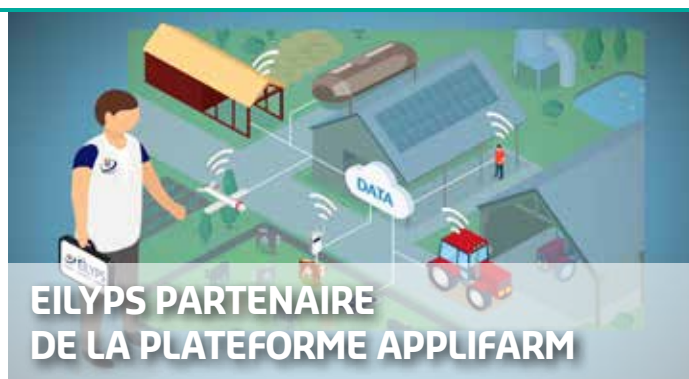
POUR EN SAVOIR +

Antoine PERRUDIN
06 88 84 27 44
antoine.perrudin@eilyps.fr

Brochure à télécharger sur notre site internet www.eilyps.fr



Venez tester et télécharger GRATUITEMENT Breeder sur notre stand au Space (Hall 1 - stand E 49)



- Le Big Data et la révolution numérique impactent fortement les organismes de contrôle de performances.

EILYPS a anticipé cette révolution et, depuis 4 ans, a remis à plat tout son système d'information. Ce travail important et complexe nous met en capacité d'utiliser les nouvelles technologies pour valoriser les données d'élevage et apporter le conseil sous toutes ses formes. L'architecture modulaire utilisée permet de partager tout ou partie des outils avec d'autres entreprises. Pour faciliter ce partage, EILYPS et SAPERFEL (79) ont créé la société « BreederTech » afin de développer les applications informatiques et de les partager avec d'autres entreprises.

- Le système d'information EILYPS est conçu pour être ouvert aux différents partenaires de l'éleveur.

Après avoir travaillé 2 ans sur un projet de plateforme d'échanges de données, c'est tout naturellement qu'EILYPS s'est associé au projet APPLIFARM aux côtés de NEOVIA, INNOVAL, CEVA, ADISSEO, COGEDIS et d'autres. Cette plateforme tiendra sa réussite du nombre d'entreprises partenaires (actionnaires et non actionnaires). L'ouverture à de nombreuses sociétés partenaires ou concurrentes (laiteries, vétérinaires, entreprises de conseil, OPA, centres de gestion, équipementiers, objets connectés, ...) facilitera les échanges de données et le croisement de ces données pour le pilotage des exploitations. La puissance est énorme mais le pouvoir reste aux mains des éleveurs qui maîtriseront les autorisations d'échanges de données.

INFOS TECHNIQUES

AGRONOMIE :



- EILYPS vous propose un large choix d'espèces prairiales avec des variétés sélectionnées parmi les plus performantes et inscrites au catalogue français.

L'implantation des prairies pour 5 ans

La prairie doit être soignée pour optimiser la levée. Suivant les espèces et leur vitesse d'installation, les semis peuvent être réalisés plus ou moins tard dans la saison. Avant les premières gelées, la plante devra atteindre 4-5 feuilles pour les graminées et 2-3 feuilles trifoliées pour les légumineuses.

Un couvert végétal : investir dans la fertilité de vos sols

La mise en place des couvertures des sols doit être réalisée avant le 10 septembre après céréales et avant le 1^{er} novembre pour les maïs ensilage (Directive Nitrate). Il est important de respecter les cultures « dérobées » déclarées en surface d'intérêt écologique suivant votre déclaration PAC. Le couvert doit être levé pour le 1^{er} octobre.



BESOIN D'UN CONSEIL ?

Jean-Luc COBIGO *Consultant Fourrage et Culture* • 06 88 84 27 39 • jl.cobigo@eilyps.fr

Brochure à télécharger sur notre site internet www.eilyps.fr

⋮ TARISSEMENT



MAITRISEZ LES ANTIBIOTIQUES AU TARISSEMENT

Bioteck Lait Tarissement permet de mieux évaluer le besoin en antibiotiques et évite les traitements systématiques.

- **Bioteck Lait Tarissement permet, grâce à l'analyse de la Milk Amyloid A (protéine spécifique de l'inflammation mammaire), de déterminer quartier par quartier la nécessité ou non d'appliquer un traitement antibiotique intra-mammaire au tarissement.**

731 VL ont bénéficié de ce service 100% fiable juste avant leur tarissement.

À NOTER :

- La réduction potentielle de l'utilisation des antibiotiques est en moyenne de 54 % dès que le dernier taux cellulaire connu est inférieur à 250 000 cellules.
- 57 % des VL ayant moins de 100 000 cellules à leur dernière analyse ont au moins un quartier à risque infectieux élevé nécessitant un traitement antibiotique intra-mammaire.

Ces premiers résultats confirment que Bioteck Lait Tarissement est une assurance tout risque à 10 € HT pour les 4 quartiers.

POUR EN SAVOIR +

Laurent MÉRIAUX
06 88 84 23 95
laurent.meriaux@eilyps.fr

⋮ OBSERVATION DE MON TROUPEAU



EILYPS PARLE LE LANGAGE DES SIGNES... DE VACHES !

- **Les vaches nous parlent ! Mais encore faut-il comprendre leur langage, savoir observer les signes mais aussi les interpréter.**

QUEL INTÉRÊT AVEZ-VOUS À MIEUX COMPRENDRE VOS VACHES ?

Pour améliorer leur bien-être, et le vôtre ! De nombreuses études scientifiques récentes montrent le lien étroit entre le confort des vaches et deux facteurs principaux de retour sur investissement : leur longévité et leur production laitière par carrière.

Objectif : 2 lactations de plus.

Comment y parvenir ? En recréant en bâtiment les 6 « libertés de la pâture ».

EILYPS : ORGANISME CERTIFIÉ

C'est auprès de Joep Driessen, vétérinaire Néerlandais et créateur de la méthode « Signes de Vaches », que Caroline Oulhen (vétérinaire conseil), et Pauline Woehrlé (consultante en agriculture biologique et durable), se sont formées aux Pays-Bas. Elles sont désormais formatrices certifiées « Signes de Vaches ».

Tous les conseillers EILYPS ont été initiés à la méthode d'observation qui leur donne de nouvelles clés pour décoder vos troupeaux.

UNE SITUATION = DES SOLUTIONS !

En cette rentrée, nous parlons tous avec aisance ce nouveau langage des signes... de vaches. Vous pouvez **aborder avec vos conseillers certaines situations de votre élevage sous un angle nouveau.**

POUR EN SAVOIR +

Retrouvez la méthode Signes de Vaches au travers de nos formations « Agri Progrès » tout au long de l'année.

Pour en savoir plus sur cette méthode innovante :
www.cowsignals.com



6 000 ÉCHANTILLONS DE LAIT ANALYSÉS CHAQUE JOUR

- Les agents de pesée EILYPS collectent quotidiennement plus de 6 000 échantillons de lait. Acheminés tous les jours jusqu'au laboratoire, les échantillons subissent différentes analyses permettant la création d'indicateurs pertinents pour le suivi du troupeau sur le court et le long terme.

RAPPEL DES ANALYSES QUE NOUS PROPOSONS

Gestatest : analyse de la protéine associée à la gestation, détermine les vaches pleines et les vaches vides dès 28 jours après l'insémination

Cétotest : permet d'identifier les risques d'acétonémie en début de lactation (maladie liée à un déficit énergétique)

Acidotest : détermine le risque d'acidose lié à un excès d'énergie, un déficit de fibres ou un déséquilibre de la ration

Acides gras : indicateurs de la santé globale du troupeau et du fonctionnement du rumen

Épidémiotest : identifie les différentes bactéries présentes dans l'exploitation et responsables de problèmes de qualité du lait, pour mieux cibler les mesures de maîtrise.

Urée : indicateur de la couverture protéique de la ration.

Lactose : indicateur de la couverture énergétique de l'animal.

Renseignez-vous auprès de votre conseiller !

AGRICULTURE BIOLOGIQUE :



PRAIRIE PHARMACIE® : DÉCOUVERTE DE LA 1^{ÈRE} PARCELLE EXPÉRIMENTALE DU DÉPARTEMENT

- Christophe Lemesle et ses associés (Gaec les Branchettes à Argentré-du-Plessis) ont donné rendez-vous aux éleveurs BIO ou en conversion, le 27 juin dernier lors des portes ouvertes organisées sur la 1^{ère} parcelle prairies pharmacie®.

1^{ères} OBSERVATIONS CONCLUANTES

Le mélange semé, contient 17 espèces, et 16 d'entre elles ont une bonne présence. L'appétence des vaches pour ces plantes est très bonne. Les espèces condimentaires comme l'Achillée Millefeuille semblent avoir souffert de la fauche alors que la Pimprenelle s'est très bien implantée.

Parmi les plantes à tannins, toutes se sont développées à l'exception du Sainfoin. « On s'attendait à ce que le Sainfoin ne sorte pas, le pH du sol n'est pas optimal

pour cette légumineuse » précise Pauline Woehrlé, responsable AB et durable. Ces observations permettent d'affiner la composition des mélanges pour les années futures. Le pourtour de la parcelle possède une flore sauvage d'intérêt car on y retrouve de la Bardane, de l'Aubépine, des ronces et des orties. Christophe et ses associés souhaitent y implanter de nouvelles « bonnes herbes ».

D'autres portes ouvertes auront lieu sur cette thématique au cours de l'année.



La parcelle d'1 ha implantée fin mars a déjà été exploitée 3 fois (1^{er} pâturage le 29 mai, une fauche pour enrubannage 15 jours après et un 3^{ème} pâturage le 29 juin)

FORMATIONS

Vous pouvez participer à la session « flore d'intérêt en élevage » dans le cadre de nos groupes AgriProgrès.

POUR EN SAVOIR +

Pauline WOEHRLÉ
responsable AB et durable
06 88 84 29 11
pauline.woehrlé@eilyps.fr

AIDES



PÉRENNISEZ VOTRE ENTREPRISE AVEC PASS'AVENIR

De forts investissements, dans une conjoncture fluctuante, peuvent créer des déséquilibres financiers et mettre en danger la pérennité des exploitations. Face à ces difficultés, le Conseil Régional de Bretagne renforce son soutien aux exploitations bovines en situation financière fragile. Pass'Avenir est un dispositif d'accompagnement individuel de 3 jours, initié et soutenu par les partenaires bancaires.



OBJECTIFS

EILYPS, agréé PASS'AVENIR, vous propose de rechercher des solutions efficaces pour accroître votre performance économique et vous guide dans la mise en place d'un plan d'action efficace.

COMMENT EN BÉNÉFICIER ?

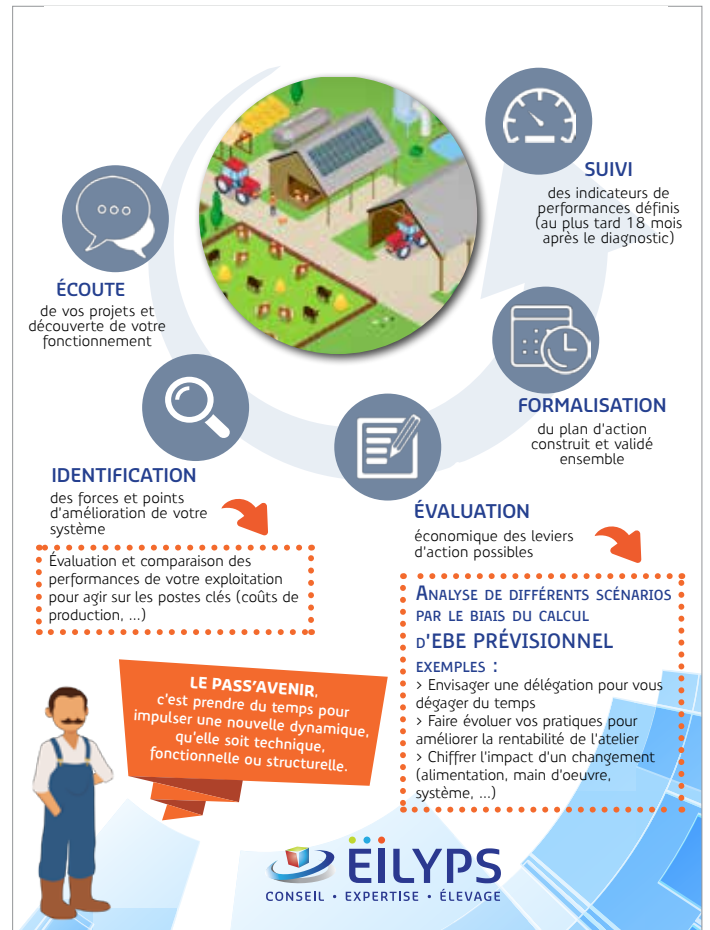
Le dispositif PASS'AVENIR est proposé aux exploitations laitières ou allaitantes ayant leur siège d'exploitation en Bretagne. 3 critères sont requis* :

- 60 % de son produit lait et/ou viande / production vendue
- Revenu disponible / UMO < 1 SMIC
- EBE / produit < 25 %.

PASS'AVENIR
UNE PRESTATION D'ACCOMPAGNEMENT
de 3 jours sur une période de 18 mois

1350€ HT
pris en charge à 80%

270€ à vos frais



POUR EN SAVOIR +

Si vous êtes éleveur viande
Pierrick MESSAGER - 06 86 49 91 45
pierrick.messenger@eilyps.fr

Si vous êtes éleveur lait
Martine VERGER - 06 88 84 24 81
martine.verger@eilyps.fr

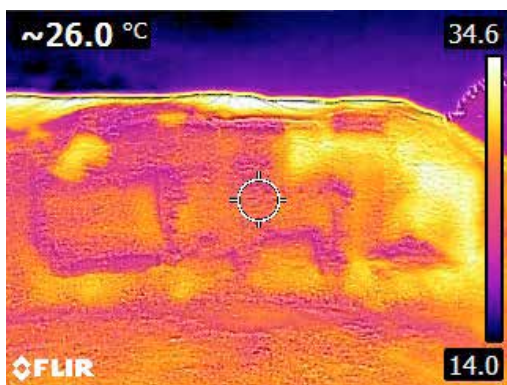
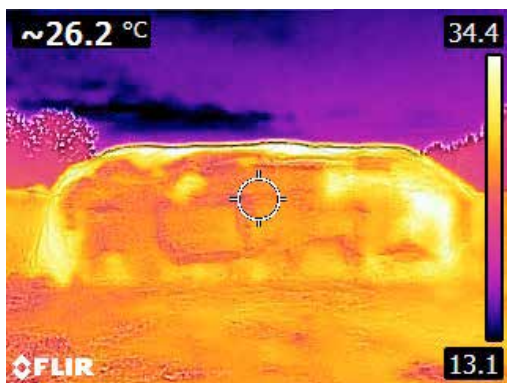


CE QUI VOUS ATTEND AU SPACE

QUALITÉ DU MAÏS RÉDUISEZ LES PERTES AU SILO

Savez-vous que les pertes peuvent varier de 5% à 20% selon les élevages et entraînent un manque à gagner compris entre 2500€ et 9000€ ?

Pour vous aider à maîtriser la qualité de vos maïs, EILYPS a mis au point une nouvelle prestation : **le diagnostic Silo.**



Equipés d'une caméra thermique et de différents matériels spécifiques, nos consultants nutrition analysent :

- Températures au front d'attaque
- Valeurs alimentaires UFL, PDI...
- Fibrosité par la taille des particules
- Eclatement des grains
- Densité
- PH

POUR EN SAVOIR +

Mickaël BARBIER - Consultant nutrition
06 88 84 25 32
mickaël.barbier@eilyps.fr

Philippe BUSNEL - Consultant nutrition
06 88 84 27 13
philippe.busnel@eilyps.fr



Le Space aura lieu du 12 au 15 septembre prochains. Les équipes d'EILYPS auront le plaisir de vous accueillir sur le stand Ouest Conseil Elevage (Hall 1 – stand E49).

A l'occasion du lancement de la nouvelle application de gestion de troupeau « Breeder », nous offrons la possibilité aux éleveurs de venir la tester sur notre stand et l'installer gratuitement sur leur smartphone.

Venez tester et télécharger GRATUITEMENT Breeder sur notre stand au Space (Hall 1 – stand E 49)



BREEDER : MON ÉLEVAGE DANS MA POCHE !

- Mes alertes (santé, repro, lait)
- Mes derniers résultats d'analyse de contrôle de performance
- L'inventaire de mes animaux

AUTRES TEMPS FORTS AU SPACE

VIANDE BOVINE : Sabots d'Argent

Les éleveurs viande sont invités à assister à la remise des Sabots d'Argent (concours régional) mardi 12 septembre à partir de 17h45.

UN PROJET BÂTIMENT ?

Venez découvrir les dernières innovations en énergies solaires lors du cocktail organisé le mercredi 13 septembre de 11h30 à 14h sur le stand Solewa. (Hall 4 – stand B59).

AGRICULTURE BIOLOGIQUE ET DURABLE

Nos équipes Bio vous accueilleront sur le stand Bio Grand Ouest pendant toute la durée du SPACE. (Hall 5 – Stand B42).

CAPRINS

Conférence sur le thème « conjoncture caprine et les facteurs de réussite d'une installation ». Intervention de Julie Deschaume (conseillère petits ruminants) mardi 12 septembre de 14h à 16h (espace Administration).

SANELEVAGE

Rendez-vous Hall 1 – Stand E47.



17 Boulevard Nominœ • BP 84333 • 35743 PACÉ CEDEX
Tél. 02 99606 706 • Fax 02 99602 641 • accueil@eilyps.fr • www.eilyps.fr
membre du réseau France Conseil Élevage